

72^a ASTA LITTLE NEMO

Giocattoli d'Epoca

Torino, giovedì 6 aprile 2023

Sede asta	Little Nemo, Casa d'Aste, via Ozanam 7, 10123 Torino
Esposizione d'asta	Da sabato 25 marzo a giovedì 6 aprile 2023 lunedì - sabato dalle 10,15 alle 13,00 e dalle 14,00 alle 18,00 (su appuntamento)
Per informazioni	Little Nemo, Casa d'Aste, via Ozanam 7 - 10123 Torino Tel. +39 011 76 30 397 / 327 4013277 casadaste@littlenemo.it
Calendario d'Asta	Giovedì 6 aprile 2023 Ore 15,30 - Lotti 1 - 126 Ore 17,00 - Lotti 127 - 245 Ore 18,30 - Lotti 246 - 327



Direttore d'Asta: Sergio Pignatone
Banditore d'asta: Sergio Pignatone
Redazione schede, ricerche bibliografiche: Noemi Fagnone, Carolina Matarazzo
Supervisione schede: Sergio Pignatone
Catalogo web: Claudio Squarcia
Amministrazione: Claudia Gravina

Le condizioni di vendita sono riportate in calce al catalogo e sul sito www.littlenemo.it

I lotti contrassegnati con ➔ sono soggetti al diritto di seguito.
Consultare le condizioni di vendita in calce al catalogo.

Partecipazione on line
Condizioni sul sito www.liveauctioneers.com

I nostri uffici sono a vostra disposizione per ulteriori informazioni, stima e perizie delle vostre collezioni

Catalogo sui siti: www.littlenemo.it
www.liveauctioneers.com

AVVERTENZA IMPORTANTE

Ricordiamo ai signori clienti che il premio per la Casa d'Aste viene fissato nella misura del **18%** sul prezzo di massima giudicazione.

Per i clienti che partecipano tramite la piattaforma LiveAuctioneers il premio viene fissato nella misura del **23 %**



Little Nemo, Art Gallery, via Ozanam 7 - 10123 Torino
Tel. +39 011 76 30 397 / +39 011 27 62 610
casadaste@littlenemo.it - www.littlenemo.it

PRIMA TORNATA

Lotti da 1 a 126

1. Nurnberger Spielwaren und praktische Geschenke

A. Wahnschaffe, catalogo promozionale fine '800. Brossura cm 28x22,5; pp.100-IV in bianco e nero, una tavola a colori fuori testo. Giochi in confezione, scientifici, automi, giochi di società, carretti con cavalli, bambole e relative case. Piccolo restauro integrativo all'angolo superiore destro della copertina e piccolo strappo senza mancanze.

€ 150/300



2. G. GRELLET

Au Bon Marché Jouets - Étrennes Decembre 1900

Catalogo promozionale per i celebri grandi magazzini di Parigi, 1900. Spillato cm 26x19; pp. 72 in bianco e nero. Bambole e case di bambole, soldatini, diorami ed altri oggetti regalo. Un angolo mancante al retrocopertina e ultima pagina nella parte superiore, lieve abrasione in copertina peraltro complessivo buono stato.

€ 80/175



3. MARKOUS ED ALTRI

Au Bon Marché Étrennes – Jouets

Lotto composto da 4 depliant promozionali editi per il mese di dicembre, 1910. Apertura a fisarmonica cm 17x13 ciascuno; pp. 12. Da un lato presentano un racconto illustrato a colori: "Le reve de Robert"; viaggio in aeroplano illustrato da Markous, "Le mariage de Colombine", "Le reve de l'anne 1910", "Le confiance de la poupée", al retro catalogo e prezziario dei giocattoli in vendita. Tutti in ottimo stato.

€ 125/250

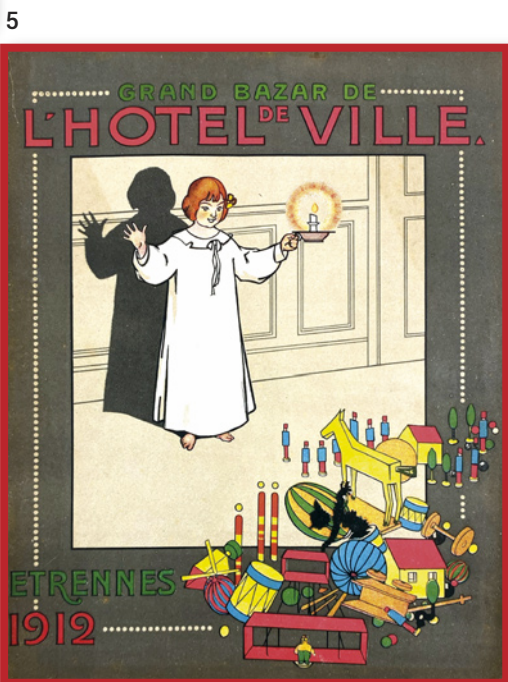


4. ED. M. PEROT

Au Bon Marché Jouets Étrennes

Catalogo, 1938. Spillato cm 31x24; pp. 24 non numerate interamente figurate. Peluche, bambole e case di bambole, modellini, trenini, giochi di costruzione, auto a pedali, libri e strenne. Numero speciale natalizio con autorizzazione della Walt Disney Mickey Mouse S.A. per la speciale copertina con Biancaneve. Eccellente stato.

€ 100/200

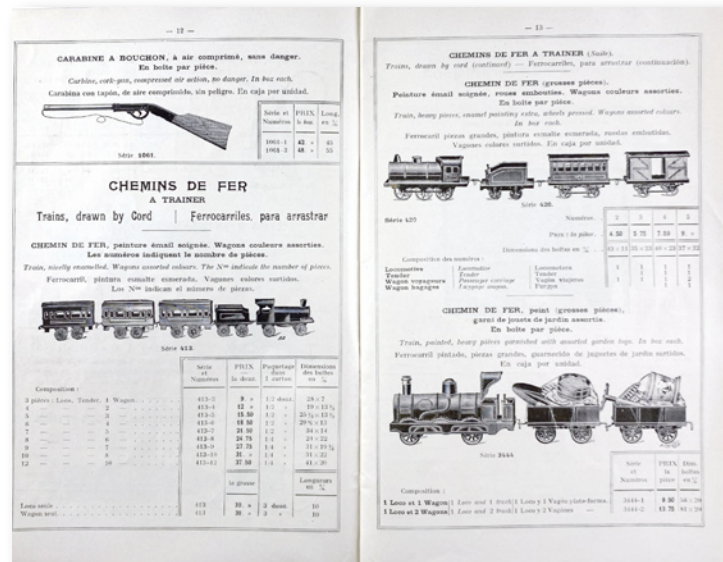
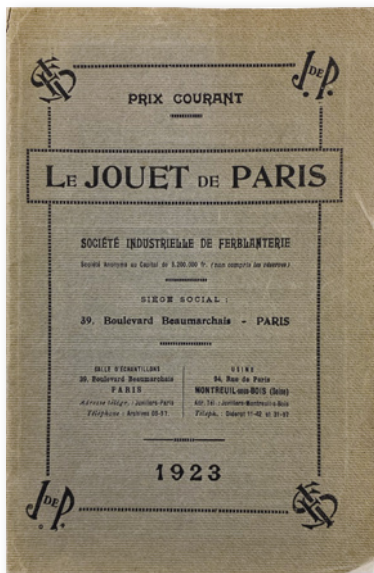


5. HENRY MIRANDE

Grand Bazar de l'Hotel de Ville Étrennes 1912

Catalogo promozionale, 1912. Spillato cm 28x22; pp. 50 autocopertine in bianco e nero. Bambole e corredi, automi, giochi in confezione, oggetti regalo. Copertine disegnate da H. Mirande, illustratore francese anche di giornali tra cui "Rire" e "L'Assiette au Beurre". Minimo strappetto senza mancanze alla copertina superiore peraltro ottimo stato.

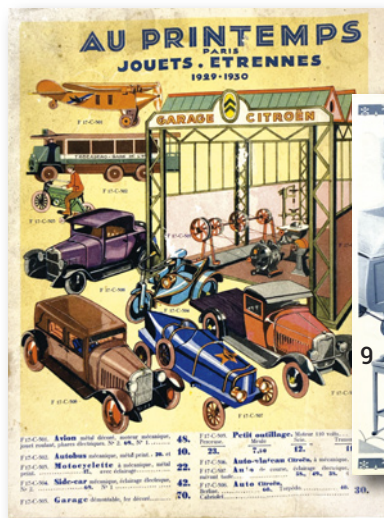
€ 50/100



6. Le Jouet de Paris 1923

Catalogo impresso da J. De P., Société Industrielle de Ferblanterie, 1923. Spillato cm 24x16; pp. 62 in bianco e nero. Modelli automobilistici, animali da trainare, trenini e stazioni, navi, armi giocattolo, trottole. Un angolo mancante nella parte inferiore della copertina, un minimo strappo senza mancanze nella parte superiore del dorso peraltro interno in ottimo stato.

€ 50/100



7. Jouets Étrennes Au Printemps Paris 1929-1930

Palais de la Nouveauté Jouets Étrennes 1935; Chez Jones Noel 1937

Lotto composto da 3 cataloghi illustrati. Spillati cm 24x18 circa; pp. variabili da 12 a 32 autocopertinate. Alcune macchie alla parte inferiore delle pagine, una pagina staccata peraltro buono stato. "Jouets Étrennes 1935", "Noel 1937 chez Jones", 22,5x16. Bambole, giochi in confezione, giochi meccanici, piccoli mobili. Complessivo ottimo stato.

€ 70/150



8. Mestre & Blatgé Jouets Sportifs

Coppia di cataloghi: "Mestre & Blatgé Jouets Sportifs", impresso da Imprimerie Kossuth Paris, 1932. Spillato cm 31,5x24; pp. 18 autocopertinate in bianco e nero. Articoli sportivi, automobili "Eureka", tricicli e piccoli giochi meccanici Citroen. Un angolino mancante alla parte superiore della copertina peraltro ottimo stato. Unitamente a: "Mestre & Blatgé Le Grand spécialiste des jouets sportifs et scientifiques", anni '30. Spillato cm 30,5x22,5; pp. 19 autocopertinate in bianco e nero. Biciclette, articoli sportivi, navi, piccole vetture meccaniche, trenini JEP. Ottimo stato.

€ 100/200

8



9. Das Schone Spielzeug Franz Carl Weber

Catalogo n. 340 del 1951-1952. Brosura cm 24x17; pp. 128 autocopertinate in bianco e nero. Giochi a dondolo, bambole e giochi per bambole, carrozzine, libri, trenini Marklin e Wesa, giochi di società. Completo dell'avviso riservato ai clienti inserito a parte. Ottimo stato.

€ 80/150

9

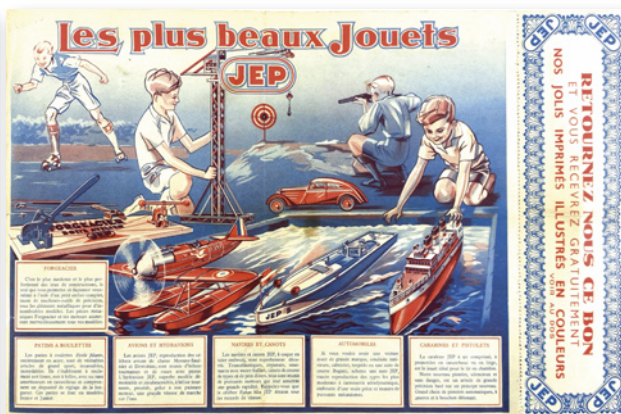


10. Les Plus Beaux Trains et Jouets JEP; Le Jouets Edobaud

"Les Plus Beaux Trains et Jouets JEP": depliant promozionale stampato da entrambe le parti anni '30. Cm 19,5x30. Completo di tagliando per ordini, buono stato. Unitamente a: "Le Jouets Edobaud", affichette promozionale. Cm 16x24 circa. Ottimo stato.

€ 70/150

10



11. ADOLFO BUSI

Giornata del Giocattolo Italiano

Cartoncino pubblicitario realizzato in occasione della giornata del giocattolo italiano, 1935. Impreso da Officina G. Ricordi & C., Milano. Cm 22x16. Firmato; due fori d'affissione nella parte alta, uno strappo restaurato professionalmente tra quest'ultimi peraltro ottimo stato.

€ 125/250

12. Il Giocattolo Italianissimo INGAP

Cartoncino pubblicitario impresso da Arti Grafiche A. Tagliapietra Padova, 1935. Cm 30x20,6. Marca da bollo al retro con data 8 dicembre 1935. Presente un laccetto di colore rosa nella parte in corrispondenza dei due fori d'affissione. Due macchie nella parte bianca (una superiore e una inferiore) peraltro ottimo stato.

€ 150/300

13. Loyeux

Album-Jouet: Le petit constructeur le Biplan

Album gioco n. 15 con aereo da costruzione in decoupage, impresso da imprimerie Lang Blanchong et C., Paris. Spillato cm 32x16,5; pp. 10 a colori con istruzioni e pezzi da ritaglio. Ottimo stato.

€ 50/100

14. Vita all'Aperto

Libro giocattolo da ritagliare con figure e cose trasportabili, Ulrico Hoepli Editore, Milano, non datato ma anni '10. Cartonato cm 26x36; pp. non numerate. Ottimo stato, mai giocato.

€ 50/100



11



12

13



14



15. Giocattoli di Carta Sonzogno e busta allegata contenente carta-modelli

Catalogo con 35 modelli di giocattoli in carta, primi anni '30. Brosura cm 30x21; pp. 30 autocopertinate: giocattoli di guerra, bambole, burattini. Al retrocopertina pubblicità dei libri editi da Sonzogno tra i quali quelli di Antonio Rubino. Piccolo frammento di carta mancante all'angolo copertina, segni di lettura ed un forellino nella parte alta. Unitamente a: busta allegata all'albo "Giocattoli di carta", contenente 6 tavole di modelli ed un fascicoletto d'istruzioni. Tra i modelli il giardino, 3 bamboline, la nave, i paracadutisti. Modelli ripiegati cm 20x29 in busta originale. Buono stato.

€ 100/200



15

16. Carroccio catalogo 1939 - Costruzioni multiple Carroccio

Lotto composto da un catalogo generale, 1939. Supplemento a "Il giornalino di nonno Ebe", brossura cm 24x17. Copertina con ori a caldo. Pp. 32; tavola d'apertura illustrata da G. Galbiati. Presenta i libri e le loro custodie e cassette, libri giocattolo, gli album di pittura e da costruzione, giochi in confezione. Eccellente stato, completo della busta promozionale d'invio viaggiata, quest'ultima con uno strappo marginale. Unitamente a: "Costruzioni multiple Carroccio" n. 10 Aereo – Silurante e il n. 16 Auto Blinda. Litografia su cartoncino. Cm 24x34,5 ciascuno. Ottimo stato.

€ 100/200



16

17. Fratelli Beretta & C.

Catalogo di giocattoli della ditta Beretta per l'industria dei giocattoli, Milano, non datato ma fine secolo XIX. Brossura cm 28x22; pp. Non numerate in bianco e nero e cromolitografie impresse dallo stabilimento Lit. A. Bertarelli di Milano. Bambole e relativi giochi come case e carrozzine, cavalli a dondolo, giochi da tavolo e in confezione. Una mancanza alla copertina posteriore nella parte superiore, uno strappetto che interessa il margine bianco di ogni pagina peraltro buono stato. Rarissimo catalogo illustrato per lo più in cromolitografie a colori con alcuni dei più significativi giocattoli dell'epoca.

€ 100/200



17



18. Resti Giocattoli Scientifici; Barbieri Giocattoli d'Estate e da campagna

Coppia di cataloghi: "Giocattoli scientifici e ricreazioni istruttive" ditta Emilio Resti, Milano, dicembre 1899. Spillato cm 24x17; pp. 34 autocopertinate. Presenta macchine e motori a vapore, zootropio, locomotive e treni. Buono stato, un angolino mancante alla pagina del frontespizio. Unitamente a "Grande emporio di giocattoli" di Alfredo Barbieri Firenze. Spillato cm 22,5x15; pp. 22. Apparecchi fotografici, lanterne magiche, locomotive, motori a vapore. Ottimo stato.

€ 50/100



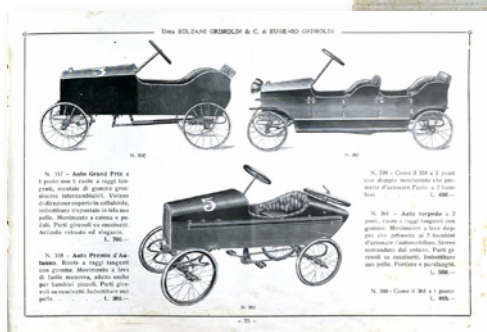
18

19

19. Bolzani & Grimoldi, Carrozze e Auto a pedali

Catalogo inizio secolo, impresso da Nogare & Armetti, Milano. Spillato cm 17x24,5; pp. 40 illustrate con carrozzine, seggioloni, cavalli a dondolo, auto a pedali. Qualche fioritura in copertina peraltro buono stato.

€ 60/120



20. PIETRO BARELLI
L'Arte del Traforo;
Il Ritaglio Ornamentale e il
Mosaico di carta

Lotto composto da 3 opuscoli, pp. non numerate variabili:
 "L'Arte del traforo: il traforo elementare", Pietro Barelli Milano, 1894. Spillato cm 25x18. Discreto stato. "L'Arte del traforo" supplemento, Pietro Barelli Milano, fine '800 - inizi '900. Spillato cm 24x17. Una macchina di inchiostro nera che interessa una buona parte

della copertina, scritte a matita al retrocopertina. Da esaminare. "Il ritaglio ornamentale e il mosaico di carta" serie 12° "I principali mezzi di trasporto" con disegni del pittore Saltini Lino. Spillato cm 16,5x24. Una piccola abrasione alla copertina, uno strappetto senza mancanze nella parte superiore del retrocopertina, buono stato complessivo. Lotto da esaminare.

€ 50/100

21. Pietro Barelli: Strenne Utili; Giochi e Giocattoli

Coppia di cataloghi della ditta Pietro Barelli, Milano, inizio secolo. Spillati cm 24x17.

"Strenne Utili e dilettevoli", pp. 64. Copertina con fregi liberty, all'interno giochi da costruzione, lavori dilettevoli per bambine, locomotive, lanterne magiche, giochi di società. Ossidazione alle pinzette peraltro ottimo stato. "Giochi e giocattoli", dicembre 1908. Pp. 72: bambole e giochi per bambine, giocattoli in stoffa, soldatini, automi, francobolli in busta da collezione. Ottimo stato.

€ 80/175



20



21





22. Pietro Barelli: Fuochi Artificiali; Strenne utili e dilettevoli; Supplemento al catalogo giochi pel 1914

Lotto di 3 cataloghi generali della Ditta Barelli di Milano: "Strenne utili e dilettevoli" spillato cm 24,5x17, pp. 80 bianco e nero: giocattoli e animali in stoffa, bambole, giochi di costruzione, lanterne magiche etc. Un ritaglio alla pag. 5/6, piccola mancanza angolo superiore destro copertina peraltro buono stato. Unitamente al supplemento al catalogo giochi del 1914. Cm 24,5x17, pp. 12 e catalogo Meccano pp. 4, ottimo stato. "Giochi e Passatempi per la campagna: fuochi artificiali", impresso da Tipografia Colombo e Figli - Cusano, giugno 1906. Spillato cm 24x17, pp. 50. Bella copertina liberty. Una piccola parte mancante al margine copertina peraltro buono stato.

€ 90/175

23. ATTILIO MUSSINO Catalogo Vallardi n. 1 Materiale didattico per asili e giardini d'infanzia 1924-1925

Edizioni Vallardi, 1924. Spillato cm 24x17; pp. 34 autocopertinate. Le sedie della Vallardi, mobili per asili, costruzioni e giochi didattici, insegnamento oggettivo, modelli di animali, sillabazione e lettura. Ottimo stato, una pecetta applicata alla copertina posteriore.

€ 60/125



24. Rinascente: Giocattoli Strenne; Arriva Tabù

Lotto composto da 3 cataloghi de "La Rinascente": "Arriva Tabù", dicembre 1933. Cm 27,5x18; pp. 16 figurate. Auto e giocattoli in latta, soldatini in confezione, abiti per fanciulli, pupazzi e bambole. Ottimo stato, un restauro professionale alla parte bassa del dorso. "Giocattoli e Strenne listino n. 11", Rinascente Milano, 1937. Spillato cm 21x15; pp. 24 au-

tocopertinate. Bambole, giochi per bambine, soldatini e mezzi militari, pupazzi di animali, aerei, trenini, strenne ed auto a pedali. Una leggera gora d'umidità al retrocopertina. "Strenne e Giocattoli listino n. 56", Rinascente Roma, novembre 1939. Spillato cm 26x19; pp. 20 in bianco e nero con copertine a colori. Bambole, giochi per bambine, pupazzi, trenini, soldatini ed aerei. Minimi strappetti al dorso, uno

strappo restaurato al retrocopertina peraltro buono stato. € 100/200

25. Giocattoli Strenne e Dolciumi Upim

Listino bimensile novembre – dicembre 1936. Cm 40x30; pp. 4 figurate. Arredo casa, bambole, trenini, aerei, cavalli a dondolo. Piegatura d'archivio, piccole mende al dorso. Buono stato. € 50/100

24



25



26. Meccano

Coppia di cataloghi: "Meccano istruzioni per le scatole Meccano n. 1, 2 e 3". Meccano Ltd, Liverpool, catalogo n. 19°, edizione Italiana, non datato ma inizi '900. Spillato cm 17x24,5; pp. 59 in bianco e nero. Firma d'appartenenza in copertina e ad alcune pagine interne, segni a matita peraltro buono stato. Unitamente a: "Meccano ingegneria per ragazzi", 1934-1935. Spillato cm 16,5x24; pp. 16 a colori. Riproduce i contenuti delle scatole Meccano da 0 a 5, scatole supplementari e giocattoli Meccano *dinky toys*. Automobili, veicoli commerciali, treni e aerei, navi; inoltre "Canotti automobili Hornby". Buono stato.

€ 60/125



26



27. Marklin Giochi di costruzione

Lotto di 3 cataloghi: "Marklin 171 a J", spillato cm 21x29,5; pp. 52. Costruzioni eseguite con i vari elementi Marklin. "Marklin giochi di costruzione", anni '40. Spillato cm 15x20,5; pp. 8. Promuove le scatole in miniatura Minex, motori, scatole per costruzioni aeroplani ed automobili. Ottimo stato. "Marklin giochi di costruzione in vendita presso: Magazzini Mantovani, Como". Cm 21x55; pp. 4. Listino prezzi scatole costruzioni metalliche e motori. Buono stato.

€ 100/200



27



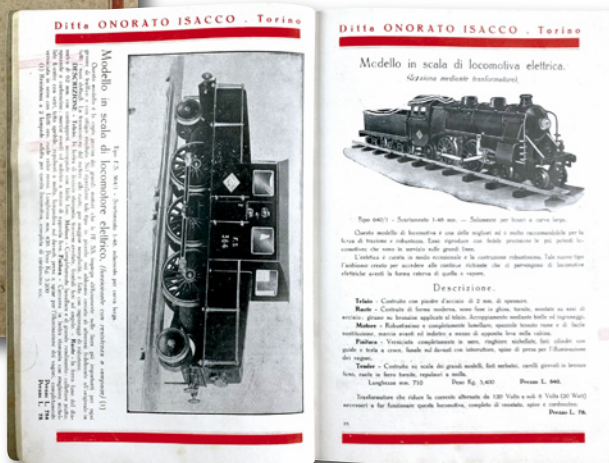
28. Isacco: Piccoli modelli di macchine

Catalogo n. 32 ditta Onorato Isacco Torino, 1927. Brossura cm 21x15; pp. 64. Catalogo della storia ditta specializzata in treni elettrici e relativi accessori. Minime mancanze cartacee al dorso, fioriture ma buono stato.

€ 50/100



28



29. DALLA COSTA

Marklin; Rivarossi

Coppia di cataloghi: "Marklin estratto del Grande catalogo Marklin D 14", 1937. Spillato cm 14x21; pp. 32. Locomotive, vagoni merci, motori Marklin, automobili, mezzi militari, sommergibili, cucine, aerei, scatole per costruzioni. Unitamente a: "Rivarossi", 1959. Spillato cm 12x16,5; pp. 14. Treni, accessori vari come carri, vagoni, locomotive e accessori automatici. Al retrocopertina promozionale della Fiat 500 filoguidata. Ottimo stato.

€ 70/150



29



30

30. Giesse; Tesori per ragazzi; Tof

Lotto composto da 3 cataloghi: "Giesse il giocattolo di classe", 1948-1949. Cm 29,5x21; pp. 4 autocopertinate. Pubblicità a colori di alcuni balocchi tipo giostra volante, teatrino ed altri. Piegatura da spedizione, catalogo viaggiato. "Tesori per ragazzi", Meccano Ltd. Liverpool. Spillato cm 22x17; pp. 24. Modelli scelti Meccano, ingegneria, scatole supplementari, accessori per treni Hornby. Discreto stato. "Tof Ettore Toffoli & Figli: Premiata industria giocattoli didattici in legno", impresso da Poligrafica - Cortina. Cm 16x24; pp. Non numerate. Alfabetieri, architetture, cubi, giochi di pazienza. Buono stato.

€ 90/175



31. Casbal (Casa dei Balocchi) Giocattoli all'Ingresso

Catalogo ditta Casbal, Milano, fine anni '40. Spillato cm 34x24; pp. 48/49 interamente figurate in bianco e nero. Catalogo per negozianti di vendita all'ingrosso: strumenti, maschere di carnevale, giochi in confezione e da ritaglio (fra i quali quelli prodotti dalla ditta Carroccio con personaggi Walt Disney come Topolino, Minnie, Pinocchio ed altri), cucine giocattolo, strumenti per bambini, pupazzi e bambole. Segni di lettura, complessivo buono stato.

€ 70/150

31



32. Astra Francobolli Catalogo Premi 1957-1958

Catalogo premi n. 1, anno I°, luglio-dicembre 1957. Spillato cm 20x15,5; pp. non numerate a colori. Tra i premi automodelli e navi Mercury, Giesse, Atala, Nardi, Bral, Britain, Conti & Company. Ricchissimo catalogo con 276 giochi presentati ed illustrati. Comprensivo del foglio regalo in allegato, cm 10x12,5. Uno strappo alla parte inferiore dorso della copertina ed una macchia alla parte inferiore del retrocopertina peraltro ottimo stato.

€ 80/160

32





33

34



33. Giocattoli Giordani 1961

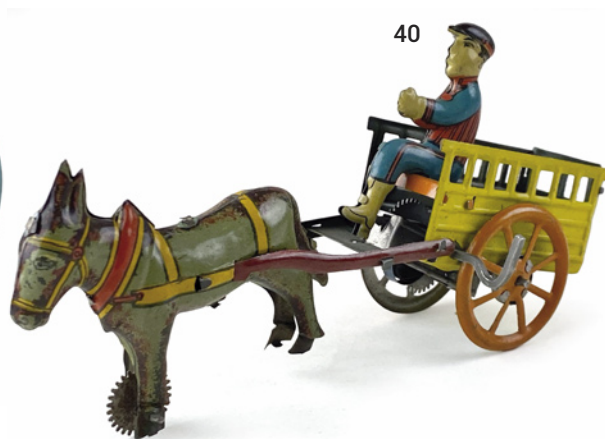
Raffaele Giordani, Bologna, legatura a spirale cm 23x32,5. Pp. Non numerate con illustrazioni a colori: tricicli, auto a pedali, carrozzine. Ottimo stato.

€ 100/200

34. Natale '66 Baravelli

Catalogo natalizio della ditta Baravelli, impresso da Officine grafiche Calderini Bologna, 1966. Cm 31x19,5; pp. 12 autocopertinate. Bambole, action figures Johnny West, action figures Marx, automodelli, moto, costruzioni, giocattoli di James Bond 007 ed i campioni di calcio della nazionale italiana. Copertina di Gino Pallotti. Uno strappo alla copertina posteriore peraltro ottimo stato.

€ 50/100



35. Slittino Ampezzo Ingap n. 564

Ditta Ingap, Italia, 1920. Latta serigrafata. Cm 17x5x9. Meccanismo a molla funzionante con chiavetta originale. Ottimo stato. (cfr catalogo "Giocattoli di latta Ingap" a cura di Ivan Benzina a pag. 123).

€ 375/750

36. Pinguino meccanico Bell n. 264

Ditta Bell, Italia, anni '30/40. Latta serigrafata. Cm 10x6,5. Meccanismo a carica funzionante con chiavetta originale incorporata. Minime graffiature ma ottimo stato.

€ 80/150

37. Pinocchio che suona i piatti

Italia, anni '30. Giocattolo da trascinarsi in legno dipinto a mano e tessuto; piatti metallici. Altezza cm 18. Buono stato.

€ 50/100

38. Scimmia arrampicatrice

Ditta Lehmann (non verificabile), Germania, primi '900. Lunghezza cm 16. Movimento a corda. Funzionante. Ottime condizioni, qualche lieve ossidazione.

€ 50/100

39. Calesse con Clown Bell n. 318

Ditta Bell, Italia, anni '30. Latta

serigrafata. Cm 17x8x11. Meccanismo a leva funzionante. Minime ossidazioni al cavallo ma complessivo ottimo stato.

€ 80/150

40. Carretto con mulo Ingap n. 610

Ingap, Italia, 1933. Latta serigrafata, completo di conducente. Cm 16,5x5,5x8,5. Meccanismo a molla funzionante con chiavetta originale integrata. Buona conservazione. (cfr in "Giocattoli italiani in metallo", 1908-1955. Electa, Milano, 1992, p. 168; cfr catalogo "Giocattoli di latta Ingap" a cura di Ivan Benzina a pag. 115).

€ 125/250

41. Giochi da spiaggia Bell n. 503

Ditta Belloni, Italia, anni '40. Set completo di 5 giocattoli da spiaggia in latta fissati su espositore originale illustrato in cartoncino litografato. Cm 22,5x33. Minime piegature marginali al cartone ma ottimo stato.

€ 50/100

42. Gioco del Tiro a Segno

Ditta non indicata (Bell?) Italia, anni '40. Pistola con proiettile a ventosa in latta, legno e plastica fissati su cartoncino litografato. Cm 22,5x32,5. Eccellente stato.

€ 50/100

43. Carrozzina per bambini S.F.C.

Ditta S.F.C, Italia, anni '40. Latta serigrafata. Cm 15x4x7. Buono stato.

€ 125/250

44. Carrozzina per bambini Ingap con bambolotto n. 940

Ditta Ingap, Italia, 1948. Latta serigrafata con parasole mobile completo di bambolotto con arti snodabili in bachelite. Cm 15,5x5,5x10,5. Ottimo stato. (cfr "Giochi di latta" Ingap, Poligrafica Antenore S.r.l, Padova, pag. 152).

€ 125/250



41



42

43



44



45. Dondolo Ingap con pagliacci n. 181

Ditta Ingap, Italia, anni '40. Latta serigrafata con asse in legno e bimbi in pasta colorati a mano. Cm 24x9x10. Funzionante. Ottimo stato.
€ 150/300



46. Ballerina Ingap n.922

Ditta Ingap, Italia, anni '30. Latta litografata con funzionamento a trottola; altezza cm 16. Funzionante. Lievi abrasioni, buono stato.
€ 200/400



47. Biller Clown Bimbo

Auto con personaggio, con funzionamento a molla, prodotto dalla Biller, Germania, primi anni '50. Lunghezza cm 12, altezza cm 8,5. Con marchio Biller al retro. Movimento a molla, con meccanismo automatico di sterzata, completo di chiavetta. Funzionante. Condizioni pari al nuovo.
€ 50/100



48. Flying Man Driving Robot

Ditta Yoneya, Giappone, anni '50/'60. Giocattolo in latta litografata, lunghezza cm 15x30. Con carica a molla, funzionante, effetto movimento alternato. Nuovo. Completo di scatola originale in eccellente stato.
€ 50/100



49



49. Salvadanaio Bell n. 248

Belloni, Italia, primi anni '30. Salvadanaio in latta serigrafata con fessura per inserire le monete, manovella mobile per farle scendere all'interno del giocattolo e apertura sul fondo per poterle estrarre. Cm 8x4x12. Sul coperchio la scritta: "automaticamente si apre a L.5". Eccellente stato di conservazione.

€ 125/250

50



50. Salvadanaio Chocolat - Menier

Distributore ufficiale Chiosco, Francia, anni '30. Latta serigrafata con apertura sportello superiore per recuperare le monete. Altezza cm 27x12,5. Riproduce 9 affissi pubblicitari della celebre marca di cioccolato. Minime scalfitture di colore alla base peraltro ottimo stato.

€ 225/500

51



51. Salvadanaio Registratore di cassa Ingap n. 931

Ditta Ingap, Italia, anni '30. Latta serigrafata. Cm 8,5x8,5x9. Manovella mobile per far scendere le monete all'interno del giocattolo e chiavetta originale fissata sul lato destro. Privo di leva di chiusura peraltro ottimo stato.

€ 90/175

52. Trenino GBN 035

Ditta GBN Bavaria, Germania, n.d. ma anni '20. Confezione in cartone figurato, cm 35x37,5x7,5, contenente locomotiva, tender con carbone e quattro vagoni passeggeri in latta serigrafata, scala 0. Locomotiva con carica a molla, lunghezza cm 20x9; con chiave d'epoca, tender carbone e 4 vagoni da cm 11x7 a 18x8,5. Unitamente a circuito di binari 30 pezzi circa. Locomotiva con meccanismo funzionante seppur rallentato; giocati ma in buono stato, confezione figurata restaurata professionalmente.

€ 350/700

52



53. Trenino GBN D.R.G.M. PO EI

Ditta GBN Bavaria, Germania, n.d. ma anni '20. Locomotiva e 2 vagoni passeggeri in latta serigrafata. Locomotiva elettrica, lunghezza cm 30x13; due vagoni cm 17x9 e 13x8. Unitamente a circuito di binari e a due semafori ferroviari in latta, altezza cm 25,5, e trasformatore originale, altezza cm 12. Giocati, buono stato.

€ 100/200

53



54. Trenino Express Ingap n. 510

Ditta Ingap, Italia, anni '20. In confezione originale con etichetta completo di 3 elementi in latta serigrafata: locomotiva cm 11,5x5x7; vagoni per il trasporto dei passeggeri, cm 11x3x5,5 e tender cm 7x3x5. Meccanismo a molla e chiave originale integrata; funzionante. Scatola in discreto stato, cm 29,5x7,5x6. Giocattolo in stato di nuovo.

€ 150/300

54



55. Treno Celere Ingap n. 763

Ditta Ingap, Italia, anni '30. Latta serigrafata. Lunghezza cm 25x3,5x4,5. Meccanismo a molla funzionante. Ottimo stato.

€ 100/200

56. Treno Ingap n. 66001

Ditta Ingap, Italia, anni '30. Latta serigrafata. Locomotiva con tender porta carbone. Meccanismo a molla funzionante. Cm 24x4,5,5. Ottimo stato.

€ 100/200

57. Treno Celere Ingap n. 559

Ditta Ingap, Italia, 1933 ca. Latta serigrafata.

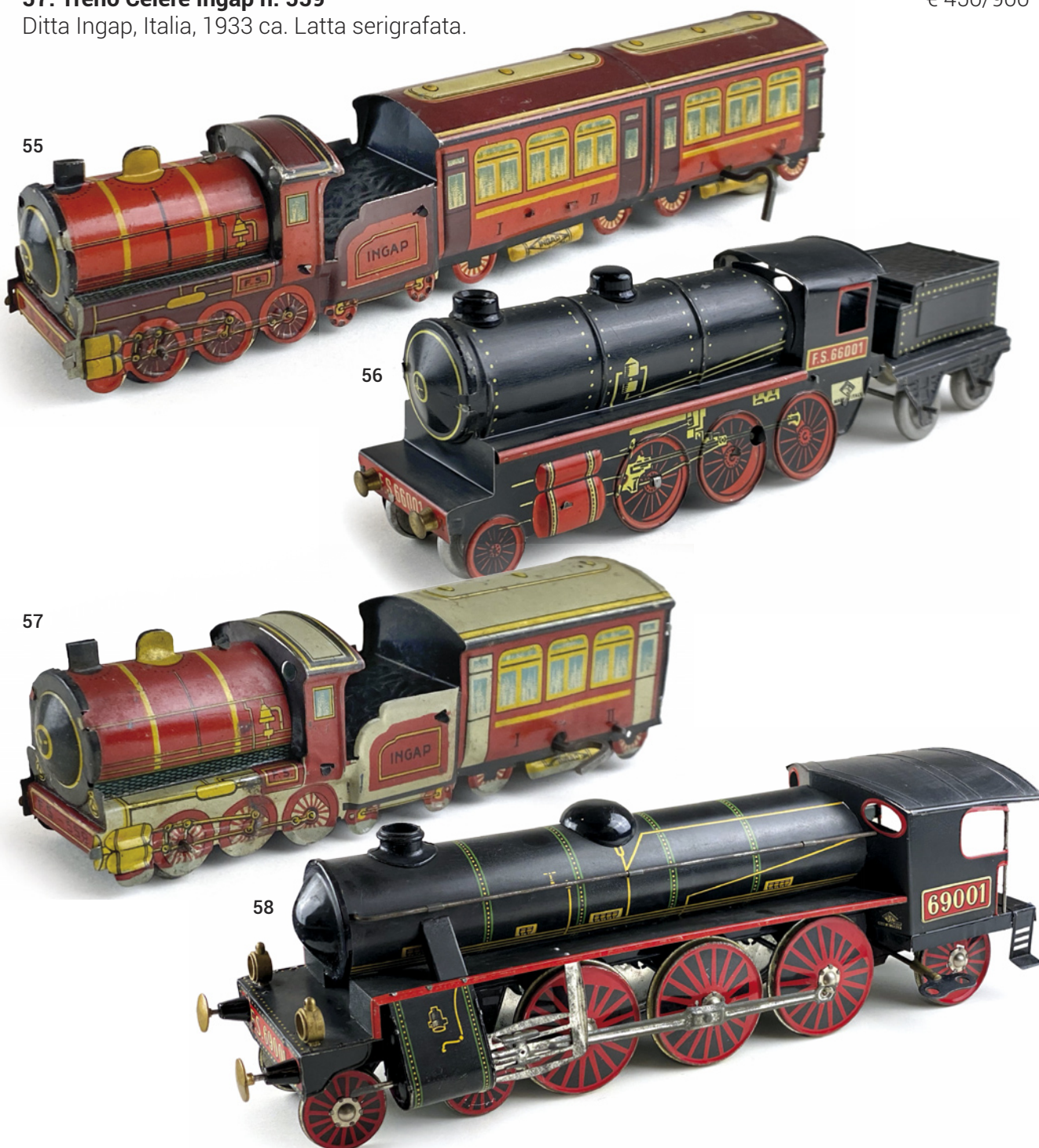
Lunghezza cm 17,5x3,5x4,5. Meccanismo a molla funzionante. Ottimo stato. (cfr "Giocattoli italiani in metallo, 1908-1955". Electa, Milano, 1992, p. 86).

€ 80/175

58. Locomotiva Sempione Ingap n. 69001

Ditta Ingap, Italia, 1935 ca. Latta serigrafata. Lunghezza cm 49x11x13,5. Meccanismo a molla. Giocattolo in stato di nuovo, funzionante, con chiavetta d'epoca non originale. (cfr "Giocattoli italiani in metallo, 1908-1955". Electa, Milano, 1992, p. 90 - 91).

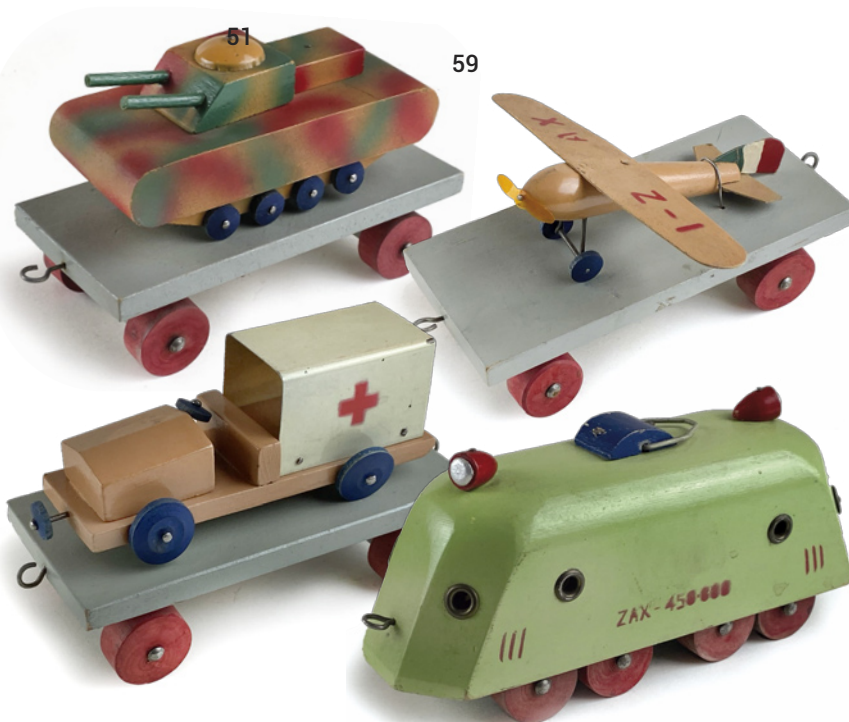
€ 450/900



**59. Trenino Manifattura italiana
Zax - 458 - 888**

Ditta Manifattura Italiana, Italia, seconda metà anni '30. In legno composto da: motrice cm 17x5x8 e tre convogli di cui uno con ambulanza, cm 14x6,5x9; uno con carro armato cm 14x6,5x10; uno con aereo I-Z AX, cm 14x6,5x8. Giocattolo in eccellente stato. (cfr "Il giocattolo italiano nella prima metà del Novecento". *Arti decorative del XX secolo*. 24 Ore Cultura, Pero, 2013, p. 57).

€ 200/400



**60. Trenino Littorina F.F.S.S. N.
965 Littorina Roma Napoli Ingap**

Ditta INGAP, Italia, 1949. Trenino a molla in latta litografata cm 23x6,5. funzionante. Eccellente stato, litografia ottimamente conservata, minime graffiature al tettuccio.

€ 225/450



**61. Trenino F.F.S.S. N. 964 Locomotiva
aerodinamica Ingap**

Ditta INGAP, Italia, 1951. Latta litografata. Cm 19x6,5. Carica a molla, funzionante, in stile futurista (catalogo Ingap n. 164). Ottime condizioni. Raro. (cfr "Giochi di latta Ingap" a cura di Silvia Zago a pag. 40).

€ 200/400



**62. Trenino North - West 127 e
stazione con due trenini su binari**

Ditta HWN (Heinrich Wimmer Nürnbergin), Germania Ovest, seconda metà anni '50. Trenino in latta serigrafata North-West N. 127, lunghezza cm 50x10. Ottimo stato - verifica funzionamento, completo della confezione in cartone figurato, buono stato, priva di un'antina di chiusura, cm 49,5x11,5x8,5. Ditta Arnold, Germania, fine anni '50. Struttura in latta serigrafata con stazione e due trenini mobili su binari, n.1-2 e A570, lunghezza cm 37,5x5, dotata di chiavetta originale. Funzionante, buono stato, corredato di scatola originale incompleta.

€ 80/150



63. Autobus Charles Rossignol n. 204 Passy – Bourse
 Francia, anni '30. Latta serigrafata. Cm 30x8x10. Meccanismo funzionante con conducente. Buono stato.
 € 175/350

64. Autobus n. 977 Bastille - Porte St. Martin - Opera - Charles Rossignol
 Francia, anni '40. Latta serigrafata. Cm 26x8x8. Meccanismo a molla funzionante, chiavetta originale assente, con conducente. Buono stato.
 € 125/250

65. Autobus Lac
 Ditta Alemanni, Italia, anni '50. Latta serigrafata. Cm 18x6x6. Meccanismo da revisionare. Ottimo stato.
 € 100/200

66. Autobus Cromato M.L.B.
 Ditta Marchesini, Italia, anni '50. Latta serigrafata. Meccanismo a molla funzionante con chiavetta integrata. Minimo principio di ossidazione alla parte superiore peraltro ottimo stato.
 € 100/200



64



65



66



67. Autopulmann P.C.M.

Ditta Peraboni, Italia, anni '50. Latta serigrafata. Autopullman con leva di blocco, meccanismo a molla funzionante completo di chiavetta; gomme deformate. Eccellente stato, in confezione originale anch'essa in perfetto stato.

€ 125/250

67



68. Autobus Volkswagen Magic-Express PN 360

Philip Niedermeier, U.S- zone Germany, 1955. Latta serigrafata. Cm 16x5x6,5. Con ruote anteriori sterzanti. Meccanismo da revisionare, eccellente stato.

€ 50/100

68



69. Superpullman America N.52 M.L.B. in confezione

Ditta Marchesini, Italia, 1952. Latta serigrafata. Cm 30x11x10. Con tettuccio panoramico; meccanismo a molla funzionante con chiave originale collocata accanto al posto di guida. In confezione originale figurata con imballo promozionale ancora presente. Eccellente stato.

€ 650/1.300

69



70. Fry's Chocolates Express Carriers n. 800

Ditta Carter Paterson, Inghilterra, 1928. Latta serigrafata. Cm 17x10x11. Meccanismo a molla funzionante con chiavetta integrata. Discreto stato, ossidazioni.

€ 100/200

71. Tram Monza Ingap n. 605

Ditta Ingap, Italia, 1928 ca. Latta serigrafata. Cm 12,5x4x5.

Funzionamento statico. Buono stato.

€ 150/300

72. Camion Libia Ingap n. 3304

Ditta Ingap, Italia, 1938. Latta serigrafata, completo di autista. Cm 26,5x6x11. Meccanismo a molla funzionante, chiavetta originale. (cfr "Giochi di latta Ingap", Poligrafica Antenore S.r.l, Padova, n.d., p.78).

€ 300/600

73. Compressore stradale Ingap n. 776

Ditta INGAP, Italia, 1932. Latta litografata. Lunghezza cm 15x11,5. Movimento a molla, con marcia alternata automatica, funzionante. Ottime condizioni. (cfr Art. 776 "Giocattoli italiani in metallo 1980-1955" a pag. 68).

€ 80/150



74. Autoscala dei pompieri Alemanni

Ditta Alemanni, Italia, anni '30. Latta serigrafata, completa di autista. Cm 19x7x9. Meccanismo a molla e chiavetta originale integrata; funzionante. Giocattolo con lievi ossidazioni alla parte anteriore e qualche scalfittura alla scala, peraltro ottimo stato.

€ 150/300



75. Autopompa dei Pompieri Ingap n. 556

Ditta Ingap, Italia, 1930. Modello con cisterna; in latta serigrafata con autista. Cm 17,5x7x9. Meccanismo a molla con chiavetta originale integrata; funzionante. Eccellente stato. (cfr "Giocattoli italiani in metallo", 1908-1955. Electa, Milano, 1992, p. 65. Cfr Rampini "Le auto-Giocattoli italiane 1890-1960" scheda n. 146 pag. 92-93).

€ 125/250



76. Autoscala dei Pompieri Ingap n. 557

Ditta Ingap, Italia, 1930. Latta serigrafata, con autista. Cm 17,5x7x7,5. Meccanismo a molla con chiavetta originale integrata; funzionante. Eccellente stato. (cfr "Giocattoli italiani in metallo", 1908-1955. Electa, Milano, 1992, p. 65. Cfr Rampini "Le auto-Giocattoli italiane 1890-1960" scheda n. 145 pag. 92-93).

€ 125/250



77. Autoscala dei Pompieri Ingap n. 966

Ditta Ingap, Italia, 1948. Latta serigrafata, con due vigili del fuoco. Cm 17x6x7. Meccanismo a molla funzionante con scala estensibile e chiavetta originale integrata. Ottimo stato. (cfr Rampini "Le auto-Giocattoli italiane 1890-1960" scheda n. 220 pag. 119).

€ 100/200



**78. Autoscala dei Pompieri
Lima n. 3001 in confezione**

Ditta Lima, Italia, anni '50. Autoscala in confezione originale con motore elettrico in latta e plastica completo dei 4 vigili del fuoco; una gomma deformata. Complessivo eccellente stato.

€ 175/350

**79. Camion tipo Bengasi
Ingap n. 555**

Ditta Ingap, Italia, 1932 ca.

Latta serigrafata, completo di autista. Cm 18x5x6. Meccanismo a molla funzionante con chiavetta originale integrata. Eccellente stato.

€ 150/300

**80. Camioncino tipo Tripoli
Ingap n. 604**

Ditta Ingap, Italia, 1928 ca. Latta serigrafata, completo di autista. Cm 13x5x6,5. Meccanismo a molla funzionante con

chiavetta originale integrata. Buono stato. (cfr Rampini "Le auto-Giocattoli italiane 1890-1960" scheda n. 122 pag. 87. Cfr "Giocattoli italiani in metallo, 1908-1955". Electa, Milano, 1992, p. 66).

€ 100/200

**81. Autocarro aerodinamico
trasporto latte Ingap n. 405**

Ditta Ingap, Italia, 1934. Latta serigrafata, completo di autista e di sei recipienti per il trasporto del latte. Cm 23,5x9x8,5. Meccanismo a molla a trazione anteriore funzionante. Eccellente stato. (cfr "Giocattoli italiani in metallo, 1908-1955". Electa, Milano, 1992, p. 67).

€ 150/300



82. Camion promozionale con autista Ingap n. 963

Ditta Ingap, Italia, fine anni '30. Latta serigrafata. Cm 18x7x7. Meccanismo a molla funzionante con chiavetta integrata. (cfr Rampini "Le auto-Giocattoli italiane 1890-1960" scheda n. 122 pag. 87.

€ 125/250



82

83. Autobotte OIL Lima n. 509 con scatola garage

Ditta Lima, Italia, anni '40. Latta serigrafata. Cm 8x3x3. Funzionamento a molla e due chiavette originali in plastica colorata. In confezione originale illustrata a forma di garage. Cm 9x3,5x3,5. Come nuovo.

€ 70/150

83



84. Camion con cisterna Lima VI 307

Ditta Lima, Italia, anni '50. Latta serigrafata. Cm 20,5x7x9. Meccanismo a molla funzionante. Minima scalfittura alla vernice della cisterna, complessivo buono stato.

€ 250/500



84

85. Autocisterna Esso M.L.B.

Ditta Marchesini, Italia, anni '40/50. Latta serigrafata. Cm 22x7x7. Meccanismo a molla funzionante con chiavetta integrata. In confezione originale. Entrambi in eccellente stato.

€ 500/1.000



85

85 bis

85 bis. Autocisterna Shell M.L.B.

Ditta Marchesini, Italia, anni '40/50. Latta serigrafata. Cm 29x10x9,5. Meccanismo a molla, giocattolo nuovo e funzionante. In confezione originale. Ottimo stato.

€ 600/1.200



86. Soldatino Bell n. 269

Ditta Bell, Italia, primi anni '20. Latta serigrafata sagomata. Altezza cm 19. Meccanismo a molla funzionante che riproduce il rumore dello sparo. Ottimo stato.

€ 100/200

87. Army Officer's car 22nd BN. R.T.C. L 601151

Ditta Met Toy, Inghilterra, anni '40. Latta serigrafata. Cm



26x12x10. Meccanismo a molla funzionante con chiavetta integrata. Minima traccia di ossidazione; buono stato.

€ 200/400

88. Carro armato F.12 - R. 25 - Ingap n. 421

Ditta Ingap, Italia, 1928. Latta serigrafata. Cm 23x10x11. Meccanismo a molla funzionante con chiavetta integrata. Cingoli in parte assenti, cannone ossidato; buono stato.

€ 250/500



89. Carro armato pesante Ingap n. 416 Mimetico

Ditta Ingap, Italia, 1938. Latta serigrafata. Cm 14x9x8. Meccanismo a molla funzionante. Minime abrasioni alla parte superiore peraltro ottimo stato. (cfr Rampini "Le auto-Giocattoli italiane 1890-1960" scheda n. 173 pag. 101).

€ 70/150





90



91



92



93



94

**90. Carro armato pesante
Ingap n. 416 - Terza brigata**

Ditta Ingap, Italia, 1938. Latta serigrafata. Cm 14x9x8. Meccanismo a molla funzionante. Minime abrasioni alla parte superiore peraltro ottimo stato. (cfr Rampini "Le auto-Giocattoli italiane 1890-1960" scheda n. 174 pag. 101).

€ 100/200

**91. Carro d'assalto Ingap
n. 952**

Ditta Ingap, Italia, anni '40/'50. Latta serigrafata. Cm 7x3,5x4,5. Meccanismo a molla funzionante con chiavetta integrata. Ottimo stato.

(cfr "Giocattoli italiani in metallo, 1908-1955". Electa, Milano, 1992, p. 126).

€ 100/200

**92. Carro armato E.I. 20163
Ingap n. 413**

Ditta Ingap, Italia, 1940. Latta litografata con cingoli in gomma. Cm 10x7x5. Meccanismo a molla funzionante con leva di arresto e chiavetta originale alloggiata sotto lo chassis. Ottimo stato.

€ 125/250

93. Mitragliatrice Ingap n. 433

Ditta Ingap, Italia, 1936. Latta serigrafata. Cm 14,7x7x9,8.

Meccanismo a molla funzionante con manovella girevole sul lato destro che riproduce il suono degli spari. Buono stato. (cfr Rampini "Le auto-Giocattoli italiane 1890-1960" scheda n. 170 pag. 97).

€ 70/150

**94. Cannone con scintilla
Ingap n. 417**

Ditta Ingap, Italia, 1936. Latta serigrafata. Cm 14,5x9x7,2. Eccellente stato. (cfr Rampini "Le auto-Giocattoli italiane 1890-1960" scheda n. 166-167 pag. 97).

€ 50/100

95. Camion con Fotoelettrica Ingap n. 409

Ditta Ingap, Italia, 1940. Latta serigrafata. Cm 15x5x8,5.

Completo di autista, passeggero, due militari armati e fotoelettrica orientabile.

Meccanismo a molla funzionante a trazione anteriore con chiavetta originale alloggiata sotto lo chassis. Buono stato. (cfr Rampini "Le auto-Giochetti italiane 1890-1960" scheda n. 163 pag. 97).

€ 100/200

96. Camion con Cannone Ingap n. 409

Ditta Ingap, Italia, 1940. Latta serigrafata. Cm 15x5x8,5.

Completo di autista, passeggero, due militari armati e cannone orientabile. Meccanismo

a molla funzionante a trazione anteriore. Ottimo stato. (cfr Rampini scheda n. 163 pag. 97)

€ 100/200

97. Gioco Contraerea

Germania, anni '40. Gioco completo di: un cannone contraerea, due aeroplani, base a forma di montagna con carica a molla che permetteva agli aerei di girare. Completo di chiavetta in confezione illustrata, cm 25x14,5x5,5. Confezione con strappetti senza mancanze al coperchio peraltro ottimo stato.

€ 225/500

98. Timbri istruttivi Reale Aeronautica e Marina

Italia, anni '30. Lotto composto da due giochi in confezione fi-

gurata; ciascuna cm 23x10,5x3. Contendenti 10 timbri istruttivi R. Aeronautica e 10 timbri istruttivi R. Marina e fogli illustrativi della medesima serie. Buono stato, mai giocati.

€ 90/175

99. Esercito italiano serie completa di 25 cartoncini fustellati

Giochi Lasco, Italia, 1941. Ciascun cartoncino cm 7x10, raffigurante vari corpi di armata in azione: fanteria motorizzata, artiglieria, carri armati, contraerea, navi, truppe alpine, cavalleria ecc. Completo della rara busta originale, aperta lateralmente con alcuni strappi.

€ 100/200



100. Battaglia Aeronavale

Ditta A. Viassone, Torino, n.d. ma anni '40. Gioco in scatola. Completo di istruzioni e di mazzo di 72 carte speciali, delle quali 36 blu che rappresentano la flotta e 36 rosse i proiettili; ancora incellofanate con sigillo di fabbrica. Confezione originale. Cm 7x5x2,5. Nuovo, mai giocato.

€ 70/150

100



101. Jeep Polizia M.L.B.

Ditta Marchesini, Italia, anni '40/50. Latta serigrafata. Cm 17x8x7,5. Meccanismo a molla a trazione anteriore funzionante con chiavetta integrata. Ottimo stato.

€ 125/250

101



102



102. Jeep esercito U.S.A. 177 M.L.B.

Ditta Marchesini, Italia, anni '40/50. Latta serigrafata. Cm 16,5x7,5x7,5. Meccanismo statico. Ottimo stato.

€ 125/250

103



103. Military Police Jeep con tender M.L.B.

Ditta Marchesini, Italia, anni '40/50. Latta serigrafata. Cm 28x10x8. Meccanismo statico. Ottimo stato.

€ 150/300

104. Automobili NT Toys U.S. Army; U.S. Air Force; U.S. Navy con garage

Ditta NT Toys, Giappone, anni '50. Cm 19x14,5x5,5. Lotto di tre automobili in latta serigrafata con pneumatici in plastica, cm 9x4x2,5: U.S. Army; U.S. Air Force; U.S. Navy. Ospitate in garage in latta serigrafata, anni '50 - '60. Ottimo stato.

€ 50/100

104



**105. Auto coupé de Ville
Ingap**

Ditta Ingap, Italia; senza numero di catalogo, 1925. Latta serigrafata; con autista. Cm 21,5x8,5x10. Meccanismo a molla funzionante con chiavetta originale. Ottimo stato.

€ 275/500

**106. Auto scoperta Torpedo
Ingap n. 301**

Ditta Ingap, Italia, 1925. Latta

serigrafata; con autista. Cm 21,5x8,5x10. Meccanismo a molla funzionante con chiavetta integrata. Buono stato.
€ 200/400

**107. Auto coupé FIAT Ingap
n. 509 PD3572**

Ditta Ingap, Italia, 1932. Latta litografata; con autista e faro. Cm 20x8x9. Meccanismo a molla funzionante con chiavetta integrata. Ottimo stato.

(cfr "Giochi di latta Ingap", Poligrafica Antenore S.r.l, Padova, n.d., p. 204).

€ 375/750

**108. Auto Ingap n. 607
con autista**

Ditta Ingap, Italia, fine anni '20. Latta litografata. Cm 14,5x6x5. Meccanismo a molla funzionante con chiavetta integrata. Eccellente stato.

€ 150/300





109



110



111



112

109. Auto Ingap n. 608

Ditta Ingap, Italia, fine anni '20. Latta litografata; con autista. Cm 14,5x6x5,5. Meccanismo a molla funzionante con chiavetta integrata. Ottimo stato.
€ 125/250

110. Auto cabriolet Balilla Ingap n.760

Ditta Ingap, Italia, 1932. Latta serigrafata; con autista. Cm 18x8x7,5. Meccanismo a molla

funzionante con chiavetta integrata. Eccellente stato. (cfr "Giochi di latta Ingap", Poligrafica Antenore S.r.l, Padova, n.d., p. 195).

€ 375/750

111. Auto Gran Turismo Ingap n. 762

Ditta Ingap, Italia, 1935. Latta litografata; con autista. Cm 20,5x8x7. Meccanismo a molla funzionante con chiavetta inte-

grata. Eccellente stato.

€ 300/600

112. JEP Peugeot Torpedo 73 75 Joe - P

Ditta JEP, Francia, 1925. Lunghezza cm 25x12. Latta litografata; con autista. Carica a molla, meccanismo da verificare. Minima ossidatura alla parte anteriore peraltro ottime condizioni.

€ 375/750

113. Sedan Distler n. 603

Ditta J D N Distler, Germania, 1928. Latta litografata; con autista. Lunghezza cm 25x12,5. Movimento a molla funzionante, luci assenti. Tracce di ossidazione e parafango destro con segni di urti, discrete condizioni.

€ 225/450



113

114. Torpedo J.D.P. n. 731

Ditta Jouets de Paris, Francia, metà anni '20. Latta litografata; con autista. Cm 23x11x9,5. Meccanismo a molla funzionante con chiovetta integrata. Una scalfittura alla vernice del cofano peraltro ottimo stato.

€ 600/1.200



114



**115. Giocattolo Automobile
Camion n. 18 BL - Cardini**

Ditta E. Cardini, Italia, 1927. Latta serigrafata; con autista. Cm 20x7x10. Meccanismo a molla da revisionare con chiavetta integrata. Modello in buono stato. In confezione garage originale illustrata. Buono stato.

€ 900/1.800

116. Auto Torpedo rossa e blu

Senza indicazione della ditta produttrice ma realizzata in Germania, anni '20. Cm 15x5x6. Meccanismo a molla funzionante con chiavetta integrata. Eccellente stato.

€ 125/250



115



116



117. Auto Coupé con faro

Senza indicazione della ditta produttrice ma realizzata in Germania, anni '20. Cm 17,5x6x8,5. Meccanismo a molla funzionante con chiavetta integrata. Eccellente stato.

€ 175/350

118. Auto Coupé A.L. 380095

Ditta A.L., Germania, anni '20/30. Latta serigrafata. Cm 15x6x6. Meccanismo a molla funzionante con chiavetta integrata; meccanismo parzialmente ossidato. Buono stato.

€ 125/250

119. Scatola Automobile UNICA Talmone in cartone

Ditta Succ. B. Marchisio e Figli Torino, Italia, anni '20/30. Automobile in cartone illustrato con ruote girevoli e cofano apribile. Ora vuota ma probabilmente conteneva il cacao Talmone "Due Vecchi", lunghezza cm 17x5x7. Fondo promozionale. Ottimo stato.

€ 200/400

120. Märklin #70-01 / 1990 Reichspost Postwagen n. 1490

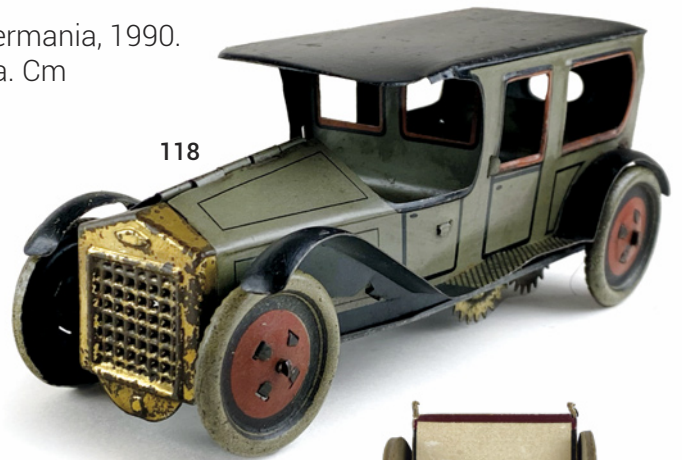
Ditta Märklin, Germania, 1990. Latta serigrafata. Cm

37x13x12. Funzionamento a molla e volante girevole che controlla le due ruote anteriori. Replica del modello anni '30; tiratura limitata, esemplare n. 3960, realizzato in occasione dei 500 anni delle Deutsche Bundespost con francobollo e annullo celebrativo datato 12.01.1990, fissato sulla parte interna dello sportello posteriore dell'automobile. Nuovo, chiavetta non presente.

€ 150/300



117



118



119



120



**121. Auto Märklin
Limousine Pullmann
N. 19032**

Ditta Märklin, Germania.
Latta serigrafata, n.
19032. Cm 37x13x12.
Meccanismo a molla fun-
zionante con volante gire-
vole che controlla le due
ruote anteriori. Replica del
modello anni '30. Eccel-
lente stato.

€ 150/300



**122. Auto Limousine
Ingap n. 802**

Ditta Ingap, Italia, 1939.
Latta serigrafata. Cm
15x6x5. Meccanismo a
molla funzionante con
leva di blocco. Ottimo
stato. (cfr Rampini "Le
auto-Giocattoli italiane
1890-1960" scheda n. 142
pag. 90).

€ 175/350



**123. Schuco
Auto-Comando 2000**

Ditta Schuco, Germania,
anni '30. Latta serigrafata
con cofano ispezionabile.
Lunghezza cm 13,5x3,5x5.
Meccanismo a molla fun-
zionante e comando vo-
cale da verificare. In
confezione originale illu-
strata cm 14,5x5x5. Con-
tenente istruzioni figurate
in italiano e chiavetta. Ec-
cellente stato.



**124. Schuco Patent
Magico Auto 2008**

Ditta Schuco, U.S - zone Germany; primo dopoguerra. Latta serigrafata; cm 13,5x3,5x5. Meccanismo a molla funzionante. Il meccanismo è attivato dallo spostamento d'aria che arriva sul tetto dell'auto attraverso il fischietto o il comando vocale. Confezione originale illustrata, cm 14,5x5x5. Contenente istruzioni figurate, chiavetta originale, fischietto di comando. Ottimo stato.

€ 225/450



**125. Scatola Motta
Biscotti Farciti "Auto"
n. 2625**

Motta, Milano, anni '30. Cm 22x22x4,5. Vuota, copertina e lati coperchio illustrati. Buono stato.

€ 50/100

125



**126. Auto Giardinetta
Ingap n. 1800**

Ditta Ingap, Italia, anni '40. Latta serigrafata; con autista. Cm 25x7,5x7,5. Meccanismo a molla funzionante con leva di sblocco e chiavetta originale alloggiata sotto lo chassis. Ottimo stato.

€ 300/600

126



127



128



SECONDA TORNATA

Lotti da 127 a 245

127. Topolino Giardinetta M.L.B

Ditta Marchesini, Italia, 1951.
Latta verniciata. Cm 17x7x6.
Meccanismo a molla funzionante. Eccellente stato.

€ 325/650

128. Topolino Giardinetta M.L.B

Ditta Marchesini, Italia, anni '50.
Latta verniciata. Cm 17x6x6,5.
Meccanismo a molla funzionante. Eccellente stato.

€ 325/650

129



129. Topolino Giardinetta Furgonata con telone M.L.B.

Ditta Marchesini, Italia, 1952.
Latta verniciata. Cm 17x7x8.
Meccanismo a molla funzionante. Telone con due strappetti marginali peraltro eccellente stato.

€ 350/700

130. Topolino Giardinetta con tettuccio M.L.B

Ditta Marchesini, Italia, 1954.
Latta verniciata. Cm 17x6x7.
Meccanismo a molla funzionante. Eccellente stato.

€ 325/650

130



131. Auto Giardinetta Lima V 303

Ditta Lima, Italia, anni '40.
Latta serigrafata. Cm
21x7x6,5. Meccanismo a molla
funzionante. Minime graffia-
ture alla vernice complessivo
ottimo stato.

€ 200/400

132. Fiat Topolino M.L.B.

Ditta Marchesini, Italia, 1954.
Latta cromata. Cm 16x5. Mec-
canismo a molla funzionante
con ruote sterzanti. Ottimo
stato, completa di chiavetta
originale alloggiata sotto lo
chassis.

€ 225/450

**133. Auto Spyder America con
Carillon M.L.B.**

Ditta Marchesini, Italia, 1954.
Latta verniciata. Cm 26x11x9.
Meccanismo a molla e carillon
funzionanti. In confezione ori-
ginale figurata in ottimo stato.

€ 600/1.200

**134. Auto Spyder America con
cappotta sollevabile M.L.B.**

Ditta Marchesini, Italia, anni
'50. Latta cromata; con tettuc-
cio e cofano apribili. Completa
di tanica di benzina. Cm
26x11x9. Meccanismo a molla
funzionante. Cappotta con fi-
siologiche ingialliture peraltro
buono stato. In confezione ori-
ginale figurata con carta origi-
nale in ottimo stato.

€ 600/1.200



135. Auto Aerodinamica Grande PD 2500

Ditta Ingap, Italia, 1949. Lamiera verniciata. Modello n. 2500 con autista. Lunghezza cm 33x10,5. Meccanismo a molla funzionante con chiavetta. Qualche leggera traccia di ossidazione peraltro buono stato. (cfr "Giochi di latta Ingap", Poligrafica Antenore S.r.l, Padova, n.d., p. 213).

€ 375/750



135

136. Auto Jeep Giardinetta Willys Overland Station Wagon Mercury n. 8

Ditta Mercury, Italia, 1948. Latta serigrafata. Cm 13x6x5,5. Meccanismo statico; con pilota. In confezione originale. Complessivo ottimo stato.

€ 300/600



136

137. Auto Aprilia Mercury da assemblare

Ditta Mercury, Italia, 1948. Cm 22x21x6. Meccanismo a molla. In confezione d'epoca anonima, elementi ancora fissati al display originale. Scatola in buono stato, giocattolo come nuovo.

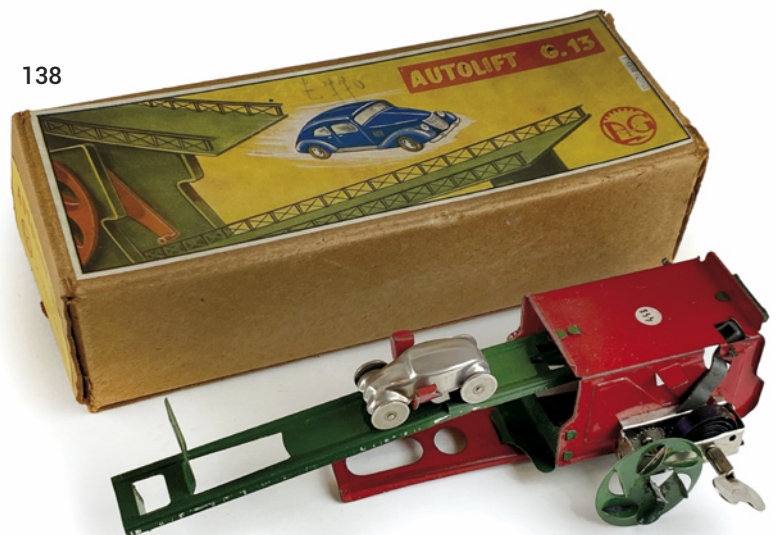
€ 200/400



138. Autolift G. 13 Studio Barale in confezione

Ditta A.G. Autogiochi, Italia, anni '40. In confezione originale cm 21x8x6. Contenente ponte per auto in latta serigrafata con meccanismo a molla con chiavetta integrata ed automobile da lancio. Confezione in ottimo stato, giocattolo come nuovo.

€ 125/250



138

137



139



139. Auto Lima Berlina Victory con meccanismo Art. 1601

Ditta Lima, Italia, anni '40. Latta serigrafata; con autista. Cm 16x7x6,5. Meccanismo a molla funzionante. In confezione con chiave originale. Nuovo.

€ 125/250

140



140. Auto Safar Mi-3000

Ditta Safar, Italia, 1947. Latta serigrafata. Cm 17x6,5x6. Meccanismo a molla funzionante. Nuovo. In confezione originale completa delle 2 camme di sostituzione da collocare sotto lo chassis in busta originale, chiavetta ed istruzioni figurate. Attualmente vi è montata la camma per la marcia indietro. Ottimo stato.

€ 200/400

141



141. Auto Ardea Spider

Ditta Omicron, Italia, anni '40. Latta serigrafata. Cm 19x8x7. Meccanismo a molla funzionante con chiavetta originale; cambio di velocità a tre marce; in confezione originale in discreto stato completa di istruzioni. Ottimo stato.

€ 200/400

142



142. Auto N.I.G.A.M. Studebaker n. 1950

Ditta Nigam. Italia, 1950. In bachelite con chassis in latta. Cm 20x7x6,5. Meccanismo a molla con carica sotto lo chassis funzionante. Ottimo stato. In confezione originale e tagliando collaudo datato 20/11/1950. Buono stato.

€ 150/300

143. Auto Jaguar XK120

Ditta Tekno, Danimarca, primi anni '50. Latta dipinta con cambio funzionante e volante sterzante. Cm 24x9x5,5. Meccanismo a molla funzionante. Eccellente stato. (cfr "Toy Cars", Salamander Book, pag. 93).

€ 150/300

143



144. Auto Decapottabile LAC

Ditta Alemanni, Italia, anni '40/50. Latta serigrafata. Cm 17,5x6x5. Meccanismo a molla funzionante con chiavetta originale. Ruote in latta, para-brezza un po' ingiallito complessivo eccellente stato.

€ 125/250

144



145. Auto Radio Jibby

Ditta Jibby, Svizzera, anni '50. Latta serigrafata con ruote in gomma. Cm 14x6x5. Meccanismo a molla funzionante con chiavetta originale. In confezione originale illustrata, cm 14x6x5. Eccellente stato, confezione in ottimo stato.

€ 125/250

145



146. Auto Volkswagen Ingap n. 504

Ditta Ingap, Italia, anni '50. Latta serigrafata. Cm 15x6x5. Meccanismo a frizione con marcia avanti e retromarcia funzionante. In confezione originale, cm 15,5x6,5x6,5. Ottimo stato.

€ 70/150

146



147. Auto Coupé Amer Lima

Ditta Lima, Italia, primi anni '50. Latta serigrafata. Cm 15,5x6x5. Meccanismo a molla funzionante. Ottimo stato.

€ 80/150

148. Alcyon Limousine

F. 1001

Ditta Alcyon, Italia, 1952. Latta verniciata. Cm 29x9x9. Meccanismo statico. Minime scalfiture di colore alla vernice

peraltro buono stato. (cfr Rampini "Le auto-Giocattoli italiane 1890-1960" scheda n. 197 pag. 110-111).

€ 200/400

149. Auto decapottabile Ingap n. 1450

Ditta Ingap, Italia, anni '50. Latta verniciata con autista ed accompagnatrice in pasta dipinta a mano. Cm 18,5x8x6,5. Meccanismo a molla funzio-

nante con chiavetta integrata sotto lo chassis. Ottimo stato.

€ 150/300

150. Auto Decapottabile Ingat 12420

Ditta Ingat, Torino, anni '50. Latta cromata. Cm 26x11x8. Meccanismo a molla funzionante con leva di blocco al freno a mano. Buono stato.

€ 150/300

147



148



149



150



151. Auto Cabriolet a tre posti

Senza indicazione della ditta produttrice ma realizzata in Francia, anni '50. Latta serigrafata; con autista e due passeggeri. Cm 23x7x6. Meccanismo a molla da revisionare. Buono stato.

€ 100/200

152. Auto Zax BG 505 52

Ditta Manifattura Italiana, Italia, 1952. Latta verniciata. Cm 27,5x10x8,5. Meccanismo a carica funzionante. Buono stato, lievi graffiature sul tetto e sul cofano.

€ 275/550

153. Auto Spider Zax n. 629

Ditta Manifattura Italiana, Italia, primi anni '50. Latta verniciata con chassis in legno.

Cm 27x9x8. Meccanismo a molla funzionante. Lievi tracce di uso ma complessivo buono stato.

€ 350/700

154. Auto Berlina Aerodinamica PCM

Ditta Peraboni (marchio riportato manualmente sullo chassis), Italia, anni '50. Latta verniciata; con autista. Cm 20x7x7. Meccanismo a molla funzionante. Lievi scuriture ma buono stato.

€ 125/250

151



152



153



154



155. Auto Berlina PCM

Ditta Peraboni, Italia, anni '50.
Latta cromata. Cm 22x10x9.
Meccanismo a molla funzionante con leva di blocco. Ottimo stato.

€ 125/250

156. Auto Berlina PCM

Ditta Peraboni, Italia, anni '50.
Latta cromata. Cm 27x10,5x8.
Meccanismo a molla funzio-

nante con leva di blocco. Ottimo stato.

€ 225/450

157. Auto Alfa Romeo Ventura n. 1352

Ditta Ventura, Italia, anni '50.
Latta cromata, interni in plastica e tessuto. Cm 39x14x11.
Meccanismo a molla con volante sterzante e cambio funzionante. Ottimo stato.

€ 650/1.300

158. Auto Sport Nichelata Ingap n. 1100.SS

Ditta Ingap, Italia, anni '50.
Latta cromata. Cm 24x9x8.
Meccanismo a molla funzionante. In confezione originale. Lievi tracce d'ossidazione ma buono stato.

€ 350/700

155



156



157



158





159

159. Fiat 1400 con Carillon in confezione

Ditta Ingap, Italia, 1951. Versione cromata con carillon. Cm 20x7x7,5. Meccanismo a molla e carillon entrambi funzionanti. Nuovo, parabrezza originale ricollocato. In confezione originale con chiavetta originale anch'essa in eccellente stato ed istruzioni.

€ 600/1.200



160

160. Auto Ingap - Fumagalli B 71

Ditta Fumagalli per Ingap, Italia, 1962. In bachelite. Cm 16x7x6. Meccanismo a molla funzionante con carica sotto lo chassis e leva di blocco. Minime scalfiture al colore peraltro ottimo stato.

€ 80/150



161

161. Fiat 1800 Ingap art. n. 1801

Ditta Ingap, Italia, anni '60. In plastica. Cm 21x7x7. Meccanismo a molla funzionante. Nuova. In confezione originale in buono stato.

€ 100/200



162

162. Auto Lima n. 3000 con motore elettrico

Ditta Lima, Italia, anni '60. In plastica con chassis in latta. Cm 20,5x8x5,5. Funzionamento a pile. Mozzi lievemente deformati ma come nuova. In confezione originale in buono stato.

€ 150/300

163. Automobili "S-20": 12 Nuovissimi modelli in confezione

Ditta Ingap, Padova, Italia, anni '50/60. Serie completa 12 auto assortite in plastica dura numerate in confezione originale completa di foglio riepilogativo. Cm variabili da 5x2x2 a cm 7x2,5x2. Nuovo.

La scatola contiene: N.1 Rolls Royce – Silver Cloud. N. 2 Jaguar – Mark VII. N.3 Volkswagen – 113 Berlina. N. 4 Fiat -1100 – 103. N.5 MG – A (Roadster). N.6 Alfa Romeo - Giulietta Sprint. N.7 Lancia - Aurelia Gran Turismo. N. 8 Mercedes – SL300. N. 9 Nash – Metropolitan. N. 10 Citroën -

A11. N. 11 Citroën – DS19. N. 12 Crysler – Imperial Berlina. € 60/125

164. Limousine Schuco Patent Ingenico 5335

Ditta Schuco, Germania, anni '50. Latta serigrafata. Cm 22x8. Con movimento a molla. Nuovo con confezione integra e set completo di accessori (aste telescopiche per controllo a distanza e chiavette) e foglio di istruzioni. Versione colore azzurro, meno comune della versione rossa.

€ 175/350

Latta serigrafata e particolari in plastica. Cm 30x8. Con funzionamento e radio a batteria che attiva anche la radio. Modello nuovo; si segnala assenza del parabrezza, ed un restauro all'antenna. In confezione originale in ottimo stato.

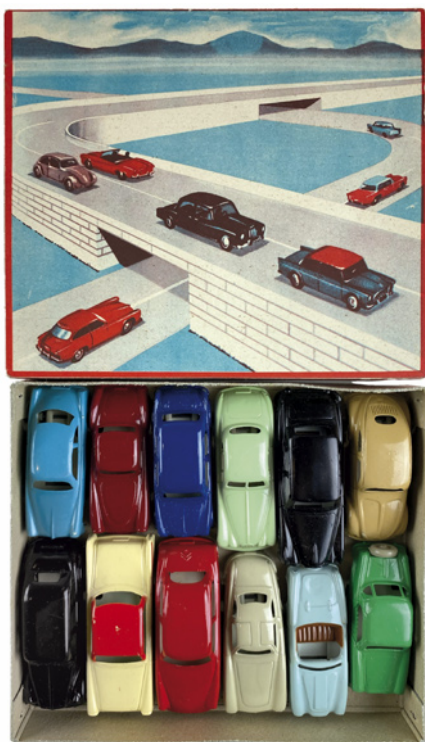
€ 200/400

166. Schuco Varianto 3010

Ditta Schuco, Germania, anni '50. Cm 31x23x5. Set completo per comporre percorsi e sistemi di viabilità. Con modelli a molla. Nuovo, completo, mai usato, con istruzioni.

€ 125/250

163



164



166



165



167. Mercedes Simplex Anno 1902. Schuco serie Oldtimer n. 1229.

Ditta Schuco, Germania, anni '50/60. Latta serigrafata e plastica. Cm 20x9x11,5. Meccanismo a molla con marcia funzionante. Nuovo, in confezione con fondali illustrati. Chiavetta ancora in busta sigillata. Confezione anch'essa in eccellente stato ad eccezione di un minimo strappetto alla parte inferiore destra.

€ 50/100



168. Fiat Berlina 1800 National Toys

Ditta National Toys, Italia; Torino, 1960. Modello in scala 1:16 in plastica. Cm 26x8. Funzionamento a batteria, buone condizioni, con scatola originale cm 26x11x11 (restauri professionali ad una chiusura), ma con puleggia da revisionare.

€ 60/125



169. 5 auto Fiat «Old timers» Ingap 705

Ditta Ingap, Italia, anni '60. Serie completa di 5 modelli in plastica, lunghezza da cm 12 a cm 14. Tra i modelli presenti anche una Mefistofele ed una Campagnola. Confezione integra come nuova.

€ 100/200



170. 5 modelli Fiat Ingap 701

Ditta Ingap, Italia, anni '60. Serie completa di 5 modelli in plastica: 501, 509, 510, 519, 521. Cm variabili da 12 a cm 16. Complessivo ottimo stato.

€ 100/200



171. Auto da corsa Ingap Italia

Ditta Ingap, Italia, anni '20. Latta serigrafata, meccanismo a molla con chiavetta integrata, funzionante. Cm 18x7,5x9. Tre ruote ossidate con piccole mancanze. Qualche lieve ossidazione, complessivo buono stato.
€ 250/500

171



172. Auto da corsa simil Ingap prototipo

Italia, anni '20. Modello simile al precedente, senza indicazioni di fabbrica. Latta serigrafata, meccanismo a molla, con trazione anteriore; funzionante. Cm 18x7,5x7,5. Qualche lieve abrasione al colore, complessivo buono stato.
€ 150/300

172



173. Auto da corsa Bugatti Ingap

Ditta Ingap, Italia, 1928. Numero di catalogo 606, latta serigrafata, cm 16,5x5x6,5. Meccanismo a molla con chiavetta integrata, funzionante. Leggera ossidazione alle ruote che interessa minimamente il lato anteriore, peraltro eccellente stato (cfr catalogo Rampini Le Auto Giocattolo Italiane 1890-1960 scheda 90-91 pp.77-78).
€ 175/350

173



174. Auto da corsa Maserati Ingap 2000

Ditta Ingap, Italia, 1930. Numero di catalogo 2000, latta serigrafata, cm 31x12x11. Meccanismo a molla funzionante. Esemplare in eccezionale stato di conservazione (cfr catalogo Rampini scheda 44 pp.56-57).
€ 1.200/2.500

174



**175. Auto da corsa "OM"
Ingap**

Ditta Ingap, Italia 1932. Numero di catalogo 554, latta serigrafata, cm 19x6x7,5. Meccanismo a molla con chiavetta integrata, funzionante. Due minime scalfiture alla vernice peraltro esemplare perfetto esente da ossidazioni (cfr catalogo Rampini scheda 95 pp.77-78).

€ 475/900



**176. Auto da corsa tipo Alfa
Romeo 308 Ingap**

Ditta Ingap, Italia 1939. Numero di catalogo 803, latta serigrafata, cm 16x9x6. Meccanismo a molla con leva di blocco, funzionante. Eccellente stato (cfr catalogo Rampini scheda 101 pagg.77-78).

€ 200/400



**177. Auto da corsa tipo Alfa
Romeo 308 Ingap**

Ditta Ingap, Italia, 1938. Numero di catalogo 1700, latta cromata, ruote in gomma. Cm 22x11x9. Meccanismo a molla con leva di blocco, funzionante. Chiavetta originale collocata sotto lo chassis, ottimo stato, assente lunotto anteriore. (cfr catalogo Rampini scheda 105 pp.80-81).

€ 150/300



**178. Auto da corsa Ferrari
Ingap**

Ditta Ingap, Italia, 1953. Numero di catalogo 300, latta serigrafata. Cm 29x13x8. Prima versione con meccanismo a molla, ruote anteriori sterzanti, cambio a tre marce, funzionante. Eccellente stato. (cfr catalogo Rampini scheda 234 pp.122-123).

€ 700/1.500



179. Auto da corsa 761 Ingap

Ditta Ingap, Italia, 1932. Numero di catalogo 761, latta serigrafata. Cm 24x8x7. Prima versione con meccanismo a molla con chiavetta integrata, funzionante. Eccellente stato. (cfr catalogo Rampini scheda 92-93 pp.77-78).

€ 350/700



180. Auto da record Ventura Freccia

Ditta Ventura, Italia, anni '40. Modello in latta verniciata, chassis in legno. Cm 45x13x10. Meccanismo a molla, funzionante con chiave originale. Esemplare nuovo in confezione originale "Giocattoli Moderni in Legno". Ottimo stato.

€ 1.200/2.500



181. Coppia di auto sportive che si sorpassano Bell n. 18

Ditta Bell, Italia, anni '40-'50. Latta serigrafata costituito da due auto sportive n. 18, unite da una sottile asta in metallo. Lunghezza cm 10,5x6,5x5. Meccanismo a molla funzionante con chiavetta originale incorporata. I giocattoli azionati partono in gara sorpassandosi reciprocamente. Ottimo stato.

€ 175/350



182. Auto da corsa Mille Miglia M.L.B.

Ditta Marchesini, Italia, 1951. Modello in latta serigrafata. Cm 17x6,5x6. Meccanismo a molla, funzionante. Eccellente stato, fatto salvo per una minima scalfittura al cofano posteriore.

€ 250/500



183. Auto da corsa Peraboni

Ditta Peraboni, Italia, anni '50. Modello in latta verniciata. Cm 17x6x6. Meccanismo a molla, da verificare. Eccellente stato in scatola originale Peraboni "Auto Pullman", completa di chiavetta originale.

€ 175/350



184. Auto da corsa Paya

Ditta Paya, Spagna, anni '50. Modello in latta verniciata. Cm 18x8x5,5. Meccanismo a molla, funzionante. Ottimo stato.

€ 100/200



185. Schuco Mercedes 1936 N. 1050 serie Studio

Ditta Schuco, Germania, anni '50. Modello in latta serigrafata con ruote ed accessori in plastica. Con movimento a molla e ruote smontabili. Lunghezza cm 14x6,5. Nuovo con confezione integra ed accessori, istruzioni figurate e chiavetta originale.

€ 70/150



186. Schuco Go-Kart 1055

Ditta Schuco, Germania, primi anni '60. Modello in latta serigrafata con ruote smontabili. Lunghezza cm 15x9,5. Con movimento a molla, chiavetta originale e dotato di differenziale meccanico. Nuovo con confezione integra e istruzioni.

€ 100/200



**187. Alfa Romeo Alfetta
159 "1951"**

Ditta Togi, Italia, anni '50-'60. Modello 1061 in confezione originale; Die cast metal. Cm 19x8x6. Nuovo con sospensioni funzionanti, completo di chiave per sostituzione ruote.

€ 125/250



187

**188. Auto Alfa Romeo
1750 "1930"**

Ditta Togi, Italia, anni '60. Die cast metal con cofano motore ispezionabile, volante sterzante, completo di ruote di scorta in gomma. Cm 18x7x6. Meccanismo statico. Ottimo stato.

€ 50/100



188

**189. Corsar Vettura
sperimentale Togi n. 1**

Ditta Togi, Italia, anni '60. Die cast metal. Cm 16,5x8,5x4,5. Con ruote in gomma. Funzionamento statico. In confezione originale corredato da chiave per sostituzione mozzi. Nuovo.

€ 100/200



189

190. Turbo Special Togi n. 2

Ditta Togi, Italia, anni '60. Die cast metal. Cm 17,5x9,5x5. Meccanismo statico con sospensioni funzionanti. Funzionamento statico. In confezione originale corredato da chiave per sostituzione mozzì. Nuovo.

€ 100/200

190



191. Auto Fiat Abarth Racing Car N. 311

Ditta MP, Hong Kong, anni '60. Modello in plastica, completo di autista, con calotta guidatore apribile. Cm 15x5x4. Meccanismo a frizione. Ottimo stato. Scatola originale illustrata in cartone. Cm 15,5x5,5x4. Ottimo stato.

€ 100/200

191



192. Mercedes Benz Rekordwagen, R. Caracciola. Marklin 19440

Ditta Marklin, Germania. Repro del modello prodotto il 28 gennaio 1938. Auto da record con autista in latta, ruote di gomma; cm 38x12,5. Funzionamento a molla da verificare. Nuova.

€ 100/200

192



193. Replica Mercedes Silver Aero Silberpfeil W154/38 race car

Ditta Marklin, Germania, replica anni '90. Modello auto da corsa in latta; lunghezza cm 28x10,5. Fissata su supporto ligneo; lunghezza cm 33x14. Eccellente stato, chiavetta non presente.

€ 70/150

193



194. Garage doppio BW Germany

Coppia di garage in latta serigrafata. Ditta Bing Werke Toy Company, Germania, anni '30. Garage con due posti auto e doppio sportello apribile. Cm 20x16x11,5.

Buono stato, mancante di serratura. Unitamente a Garage con due posti auto e sportello unico con leva di apertura e chiusura. Made in Germany, anni '50. Cm 11x12x6. Auto da corsa in gara e pit stop disegnati su lati più lunghi. Ottimo stato.

€ 100/200



194

195. Garage con ponte elevatore Ge. Lx. 21-22

Ditta Ge. Lx.; Germania, anni '50. Garage-officina in latta serigrafata con due posti auto al coperto, sportello apribile finestrato e numerato, ponte elevatore funzionante. Cm 30,5x17x11. Piccola scheggiatura sul tetto, buono stato.

€ 80/175



195

196. Garage con auto penny toys Germania - Francia

Lotto composto da tre garage in latta litografata. Garage con pompa di gasolio. Johann Distler, Norimberga, anni '30 con limousine penny toy N. 594. Cm 10x6x7; auto lunghezza cm 7x3,5x2. Penny toy garage, Made in Germany, n. 103. Cm 6,5x4x6. Ospitante due auto penny toy cm 5x1,5x1,5. Buono stato, mancante di serratura. Garage Parisienne Norev, medesimo formato, con qualche abrasione.

€ 100/200



196

197. Coppia di garage doppi

Ditta H.W.N. Made in Germany, anni '50 (Garage blu - Western Germany - garage azzurro U.S. Zone). Latta serigrafata con sportello richiudibile tirando la leva sul lato opposto a quello dello sportello e ospitante ciascuno due automobili penny toy. Cm 6,5x5,5x5. Buone condizioni.

€ 100/200



197

**198. Motocicletta
Royal Lima n. I-301**

Ditta Lima, Italia, anni '30. Latta serigrafata. Cm 20x12x5. Meccanismo a molla. Funzionante, una minima scalfittura al colore alla schiena del pilota peraltro eccellente stato.

€ 500/1.000

198



**199. Moto carrozzella
Ingap n. 560**

Ditta Ingap, Italia, 1932. Modello sidecar in latta litografata. Cm 13x5,5x9. Meccanismo a molla funzionante, chiavetta integrata. Pubblicato in "Giochi di latta Ingap", Poligrafica Antenore S.r.l, Padova, p.69. Condizioni eccellenti.

€ 400/800

199



**200. Motocicletta
Ingap n. 174**

Ditta Ingap, Italia, 1950. Latta serigrafata, cm 20x12. Funzionamento a molla, in eccellente stato, funzionante.

€ 350/700

200



**201. Moto Schuco
Curvo 1000**

Ditta Schuco, U.S - zone Germany; anni '40. Modello in latta serigrafata. Cm 12x4x8,5. Funzionamento a molla. Pubblicato nel catalogo "Schuco Legendäres spielzeug", Battenberg Verlag, 2007, a pag.120. Funzionante, in eccellente stato.

€ 100/200

201



202. Motocicletta F.S.C.

Ditta Sirio Ferrari, Italia, 1945. Modello in latta serigrafata. Cm 14x5x8. Meccanismo a molla funzionante con chiavetta originale integrata. (Pubblicato in *Giocattoli italiani in metallo, 1908-1955. Electa, Milano, 1992, p. 135*). Ottimo stato di conservazione.
€ 150/300

202



203. Coppia di moto da corsa Bell e Sirio Ferrari

Lotto composto da due motociclette Ditta Belloni e Siro Ferrari, Italia, anni '50. Latta serigrafata. Bell funzionamento a molla, funzionante; Siro Ferrari meccanismo statico. Cm 16,5x4x10. Ottimo stato.
€ 100/200

203



204. Motocicletta N. MF-F.S.C. Takatoku

Lotto composto da sette motociclette anni '60. Motocicletta della polizia MF 162 Cina, anni '60, a frizione, latta serigrafata, cm 16x7x10. Motocicletta Siro Ferrari anni '60, a molla con chiavetta originale, cm 24x4x14. Moto della polizia, Giappone, anni '60-'70, funzionamento a frizione, cm 31x6x17, piccola scalfittura di colore peraltro nuova. Quattro piccole moto ditta Giappone, ditta Takatoku anni '60/'70, tre con funzionamento a frizione, una con meccanismo a molla, chiavetta incorporata. Formato variabile da cm 9 a 10,5 altezza 5/7. Ottimo stato.
€ 100/200

204



205. Moto sidecar Vespa Ingap n. 809

Ditta Ingap, Italia, 1949. Modello sidecar Vespa in latta litografata, completo di personaggi in pasta colorati a mano. Cm 15x8,5x12,5. Funzionamento a molla con chiavetta d'epoca, funzionante, eccellente stato.

€ 1.800/3.500

207. Moto sidecar Lambretta F.S.C.

Ditta Ferrari Siro, Italia, anni '40-'50. Modello sidecar Lambretta in latta litografata. Cm 12x8x11,5. Funzionamento a molla, chiavetta originale. Funzionante, qualche ossidazione, complessivo ottimo stato.

€ 600/1.200

206. Scooter Vespa F.S.C.

Ditta Ferrari Siro, Italia, anni '50. Modello scooter Vespa in latta litografata, cm 14,5x4,5x11,5. Funzionamento a molla con chiavetta originale, funzionante. Eccellente stato.

€ 500/1.000

205



206



207



208. Lambretta con guidatore Alemanni

Ditta Alemanni, Italia, anni '50. Modello in latta serigrafata con guidatore in pasta colorata a mano. Cm 17x8x15. Funzionamento a molla con chiavetta integrata, minime ossidazioni al seggiolino posteriore, peraltro ottimo stato, funzionante.

€ 850/1.700

209. Moto Igap Trasporti Espressi n. 566

Ditta Ingap, Italia, anni '30. Latta serigrafata. Cm 19x5,5x10. Meccanismo a molla con chiavetta integrata. Funzionante, eccellente stato.

€ 250/500

210. Moto-furgoncino Grandi Magazzini Ingap n. 805

Ditta Ingap, Italia, 1948 ca. Latta verniciata, completo di fattorino e cassone apribile. Cm 13x7,5x9. Meccanismo a molla. (cfr "Giocattoli italiani in metallo", 1908-1955. Electa, Milano, 1992, p. 137); ottimo stato.

€ 1.000/2.000

211. Moto-furgoncino F.S.C.

Ditta Ferrari Siro, Italia, anni '50. Latta litografata; cassone apribile, Cm 14,5x6,5x11,5. Funzionamento a molla, chiavetta integrata. (cfr "Giocattoli italiani in metallo", 1908-1955. Electa, Milano, 1992, p. 138 -139). Funzionante, ottimo stato.

€ 475/900



212. Ape Car Ingap 808

Ditta Ingap, Italia, anni '40. Latta litografata; Cm 15x6x7. Funzionamento a molla, funzionante, ottimo stato.

€ 200/400

212



213. Ape Car rosso con autista

Ditta non indicata, Italia, anni '50. Latta litografata; con autista. Cm 15x7x11. Funzionamento a molla, funzionante, eccellente stato.

€ 150/300

213



214. Uomo con carretto che trasporta una coppia di valigie Bell n. 317

Ditta Bell, Italia, anni '50. Modello in latta serigrafata. Cm 14x8x11,5. Funzionamento a frizione, ottimo stato.

€ 150/300

214



215. L'Aquilone, giornale di propaganda aeronautica per la gioventù italiana

Editrice omonima, 1932/1939. Lotto composto da 37 riviste spillate, formato variabile da cm 35x25 a cm 40x30. Pp.16 bianco/nero e a colori. 1932 nn. 8/9, 1933 n.6, 1936 nn. 48 a 51, 1937 nn.6/8, 1939 nn. 3/5/7 a 20,30 a 32, 34/35, 42 a 47, 49 a 52. Copertine e illustrazioni di Mastroianni, Guerri, Agi; interno reportage fotografici su aerei civili e militari e carta modelli da assemblare. Complessivo buono stato, alcuni numeri con lievi strappetti o ingialliture.

€ 70/150

216. L'Aquilone 1940/1941

Lotto composto da 28 fascicoli del 1940: nn. 1 a 7, 9 a 12, 16 a 19, 21, 23, 24, 26 a 31, 33, 35, 37, 40 a 43, 46. Buono e discreto stato, alcuni numeri da legatura. 20 fascicoli del 1941: nn. 13, 15 a 18, 21,24 a 25, 29 a 31, 34, 37 a 40, 43, 44, 46. Buono stato, ingialliture, alcuni numeri con copertina staccata. Lotto da esaminare.

€ 100/200

217. L'Aquilone 1942

Lotto composto da 41 fascicoli: nn. 2, 5, 8 a 15, 17, 18, 20 a 24, 26 a 35, 37/38, 39 a 52. Pubblicano reportage e racconti di guerra, aeromodelli da costruire, vignette umoristiche di propaganda. Complessivo buono stato, nn.26/27 con strappetti.

€ 70/150

218. L'Aquilone 1943

Lotto composto da 26 fascicoli: nn. 1 a 4, 6, 8, 10 a 24, 26 a 33. Ultimo numero triplo, probabilmente ultimo edito. Buono/ottimo stato.

€ 80/150

215



216



217



218



219. Foulard Reale

Areonautica

Stoffa litografata, cm 50x50 ca. non datato ma metà anni '30. Eccellente stato.

€ 100/200

219



220. Aeroplano Alemanni n. 701

Ditta Alemanni, Italia, anni '20. Latta litografata. Cm 21,5x22,5x5,5. Funzionamento a molla, elica girevole e chiavetta integrata. Con emblema di stella di David sulle ali, raro, ottimo stato.

€ 325/650

220



221

221. Aeroplano Ingap S. 613

Ditta Ingap, Italia, anni '20. Latta litografata, Cm 15,5x14,5x5. Meccanismo statico funzionante con elica girevole. Funzionante, ottimo stato.

€ 150/300



222

222. Aeroplano M-750

Ditta Ingap, Italia, 1933. Latta litografata. Cm 22x23x6. Meccanismo a molla con chiavetta integrata, elica girevole e ali pieghevoli. Eccellente stato, funzionante. (Cfr *Avions-Joquets des Origines à 1945* di F. Marchand, Maegt Editore, 1993, p. 193).

€ 200/400

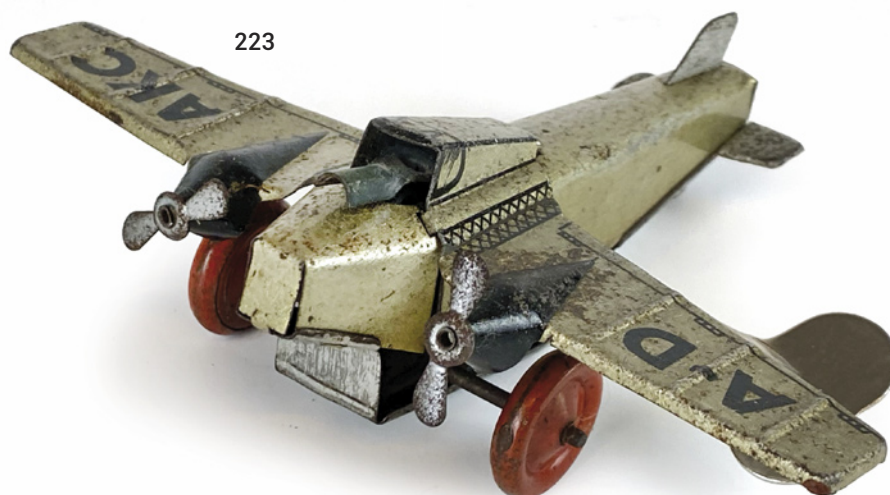


223. Aeroplano A-D AKC

Ditta non indicata, Germania, anni '30. Latta litografata. Cm 9x12x4.

Meccanismo a molla che consente l'avanzamento del velivolo e l'azionamento della pietra focaia che produce scintille dal cannone. Qualche ossidazione, funzionante, buono stato.

€ 70/150



224. Aeroplani Savoia 79 e Potez 82

Attribuibile ad Ingap, Italia, 1940 circa. Coppia di aeroplani da guerra a tre eliche, latta serigrafata. Cm 13x16x4. Funzionamento statico. Ottimo stato. (Cfr *Avions-Jouets des Origines à 1945* di F. Marchand, Maegt Editore, p. 192).

€ 50/100



225. Aeroplano A.O.I. (Africa Orientale Italiana) Ingap n. 953

Ditta Ingap, Italia, 1934. Latta litografata con ali reclinabili. Cm 11x14x5. Meccanismo a molla funzionante. Ottimo stato.

€ 125/250





226



226. Tre aerei penny toy

Lotto composto da tre aerei in latta serigrafata. Anni '40-'50. Uno con marchio ML, cm 10x10 ca. Buono stato.

€ 50/100

227. Giostra Bell n. 268 con aerei

Ditta Bell, Italia, anni '40. Latta litografata con aerei. Altezza cm 16x10. Meccanismo a leva, funzionante. Ottimo stato.

€ 100/200

227



228. Aeroplano Militare B.R. Ingap n. 801

Ditta Ingap, Italia, 1940 circa. Latta litografata. Cm 16,5x20x7. Meccanismo a molla con chiavetta integrata al di sotto della fusoliera, con elica girevole e ali smontabili. (Pubblicato in "Giocattoli italiani in metallo, 1908-1955", Electa, Milano, 1992, p. 122). Funzionante, eccellente stato.

€ 150/300

228



229. Biplano I, IRIS, Ingap 1216

Ditta Ingap, Italia, 1952.
Latta litografata. Lunghezza cm 33x41,5x11.
Funzionante, con elica girevole e chiavetta integrata. Ottimo stato. (Cfr *Avions-Jouets des Origines à 1945 di F. Marchand, Maegt Editore, p. 206*).
€ 300/600



229

230. Aeroplano Ingap I. 700-10

Ditta Ingap, Italia, 1952.
Latta litografata I. 700-10. Lunghezza cm 18x18x5.
Meccanismo a molla funzionante. Buono stato.
€ 100/200



230

231. Aeroplano Areazione Militare Bell V.B.M. 2000

Ditta Bell, Italia, '50/'60.
Modello in latta litografata V.B.M. 2000. Lunghezza cm 17x20x9. Meccanismo a molla, qualche ossidazione, funzionante, buono stato.

€ 80/150



231

232. Aerei in legno componibili

Ditta non attribuibile, Italia, anni '40. Vari modelli di aerei componibili in legno. Cm 42x26x6. In confezione originale figurata completo di tutti gli elementi e dei cartamodelli a colori. Ottime condizioni.

€ 90/175

232



**233. Vaporetto Duilio Ingap
N. 600**

Ditta Ingap, Italia, primi anni '30. Modello in latta litografata. Cm 15,5x3,2x7,3. Funzionamento a molla da revisionare. (Pubblicato in "Giocattoli italiani in metallo, 1908-1955", Electa, Milano, 1992, p. 160). Ossidazione, discreto stato.
€ 80/175



233

**234. Torpediniera Ardito Ingap
N. 601**

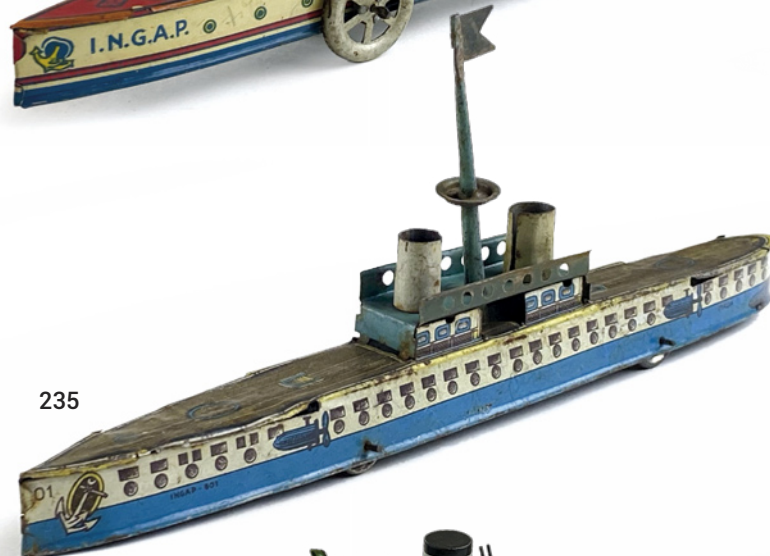
Ditta Ingap, Italia, 1933. Modello in latta litografata. Cm 23,5x3x9,5. Funzionamento a molla con chiaveveta integrata. (Pubblicato in "Giocattoli italiani in metallo, 1908-1955", Electa, Milano, 1992, p. 158 - 159). Funzionante, ottimo stato.
€ 150/300



234

235. Torpediniera Ingap N. 601

Ditta Ingap, Italia, anni 1933. Modello in latta litografata, completo di bandierina. Cm 23,5x3x9,5. Funzionamento statico. (Pubblicato in "Giocattoli italiani in metallo, 1908-1955", Electa, Milano, 1992, p. 158 - 159). Qualche ossidazione, buono stato.
€ 150/300



235

**236. Incrociatore Ventura a
molla T7**

Ditta Ventura, Italia, anni '30. Meccanismo a molla, modello in legno verniciato e latta con bandiera italiana. Cm 46x12x12, funzionante, nuovo in scatola originale quest'ultima in buono stato.
€ 450/900



236

**237. Torpediniera V.56 n metallo
Ventura**

Ditta Ventura, Italia, anni '30. Meccanismo a molla con chiaveveta integrata, latta serigrafata con bandiera italiana, cm 32x11x18, come nuovo in confezione originale, ottimo stato.
€ 200/400



237

238. Portaerei Ammiraglia 563

Ditta F.S.G ,Italia, anni '40. Modello in legno verniciato, funzionamento a molla, cm 50x14x14. Corredato da quattro aerei Penny Toy in latta, meccanismo da revisionare, ottimo stato. Confezione originale in discreto stato.

€ 100/200



239. Motoscafo Fiume Ingap N. 602

Ditta Ingap, Italia, 1933. Modello in latta litografata, completo di autista. Cm 16,5x4x5. Funzionamento a molla da revisionare con chiavetta integrata. (Pubblicato in Giocattoli italiani in metallo, 1908-1955. Electa, Milano, 1992, p. 161). Buono stato.

€ 80/150



240. Fuoribordo Ingap N. 779

Ditta Ingap, Italia, 1935. Modello in latta litografata, completo di istruzioni ma privo di bandierina. Funzionamento a molla da revisionare. Cm 17,5x5x4. (Pubblicato in "Giochi di latta Ingap", Poligrafica Antenore S.r.l., Padova, n.d., p.173). Ottimo stato.

€ 150/300



241. Motoscafo Bell N. 561

Ditta Bell, Italia, anni '40. Modello in latta litografata e plastica, completo di autista. Cm 25x4,5x5. Funzionamento a molla con chiavetta originale integrata. Giocattolo in stato di nuovo. (Pubblicato in "Giocattoli italiani in metallo, 1908-1955", Electa, Milano, 1992, p. 161).

€ 100/200



242. Motoscafo Alpia Bergamo in legno

Ditta Alpia, Italia, anni '40. Modello in legno e latta verniciata, con guidatore in pasta. Meccanismo a molla funzionante con chiavetta integrata in confezione originale. Pressoché nuovo, confezione in ottimo stato.

€ 250/500



242

243. Motoscafo da corsa Arnold

Ditta Arnold, Germania, anni '50. Modello in latta serigrafata con pilota in pasta. Lunghezza cm 25x5,5. Carica a molla, funzionante e navigante. Completo di chiavetta originale. Ottime condizioni.

€ 90/175



243

244. Barca Aldebaran Inco Giochi

Ditta Inco Giochi, Italia, anni '40. Modello latta serigrafata, cm 20x7x7, meccanismo a molla con chiave originale, funzionante, ottimo stato.

€ 50/100



244

245. Barca a remi Zax N. 667

Ditta Zax, Italia, anni '40. Modello in legno e latta completo di due rematori, cm 48x8x10. Meccanismo a molla con chiavetta originale, funzionante, come nuovo. In confezione originale, ottimo stato.

€ 350/700



245

TERZA TORNATA

Lotti da 246 a 327

246. Attilio Mussino Pinocchio promozionale Bemporad in confezione

Ditta Valentino Landi, Italia, anni '50/60. Plastica modellata su disegno di Attilio Mussino. Pupazzo cm 11; confezione cm 10,5x4x4. Completo di scatola originale illustrata da Attilio Mussino. Scatola in ottimo stato. Bell'oggetto, presumibilmente omaggiato assieme ad una delle edizioni Bemporad de "Le avventure di Pinocchio".

€ 50/100

246



247. Pinocchio Acrobata

Legno e sagoma di Pinocchio in cartoncino con arti snodabili, Italia, anni '40. Altezza cm 32. Giocattolo semplice e di assoluto fascino: premendo la base della scala Pinocchio si issa ed inizia a compiere evoluzioni. Senza indicazioni del fabbricante; il Pinocchio è ripreso dai disegni della casa Franceschini di Firenze. Intervento professionale di restauro alla scala peraltro ottimo stato.

€ 60/120

247



248

248. Walt Disney Pinocchio porta libri

Legno sagomato, USA, Anni '40. Cm 22x6x20. Con copyright Walt Disney Production. Una scheggiatura alla base frontale e qualche segno d'uso. Complessivo buono stato.

€ 70/150



249. Coppia di Piatti decorativi e Pinocchio in gomma

Lotto composto da due piatti decorativi in legno realizzati dallo Studio Silla, anni '50. Diametro cm 32x31 ciascuno. Buono stato, qualche *crackle* alla pellicola protettiva. Unitamente a Pinocchio pupazzo in gomma, ditta Canova, Padova, anni '50. Altezza cm 23x13. Qualche traccia d'uso ma gomma ancora resistente. Uno dei primi oggetti in gomma dedicati al personaggio di Collodi.

€ 100/200

249



250. Paperino Snodabile Sevi

Ditta Sevi, Italia, anni '30/40. Pupazzo in legno dipinto a mano con arti snodabili. Altezza cm 10,5x5. Qualche ingiallitura, complessivo buono stato.

€ 175/350



250

251. Felix Mio Mao Sciatore

Ditta Sevi, Italia, anni '30/40. Pupazzo in legno dipinto a mano con arti snodabili. Altezza cm 11x5x7. Buono stato.

€ 125/250



251

252. Brio Mickey Mouse

Ditta Brio, Svezia, anni '40/50. Pupazzo in legno con arti snodabili, orecchie in plastica. Cm 28x23. Buono stato, completo di coda.

€ 100/200



252

253. Carretto dei Nani Zaccagnini

Ditta Zaccagnini, Italia, anni '40. Ceramica dipinta a mano. Firmata alla base con monogramma e numerata W44. Altezza cm 17,5x25x13,5. Ottimo stato.

€ 600/1.200



253

254. Tippetto Lenci

Ceramica policroma dipinta a mano, cm 8x19, firmata alla base. Prodotta e distribuita in concomitanza con l'uscita del lungometraggio in Italia nel 1948. Ottimo stato.

€ 300/600



255. Bambi Lenci

Ceramica policroma Lenci, primi anni '50, cm 16,5x25,5. Firmata alla base con tagliando Lenci. Eccellente stato, esente restauri.

€ 400/800

256. Paperino ne "I tre Caballeros" Zaccagnini

Ditta Zaccagnini, Italia, anni '40/'50. Ceramica dipinta a mano. Altezza cm 20x13x10 circa. Firmata alla base con monogramma e numerata W94 (il n. 4 parzialmente leggibile). Una scalfittura al retro del sombrero di circa cm 2 ed altre minime scalfitture di colore, esente da restauri. Ottimo stato.

€ 400/800



257. Cicala Violinista Silly Symphonies Lenci

Pupazzo in panno Lenci, Italia, anni '50. Altezza cm 54x30 circa. Violino incompleto, un'antenna mancante, cappello parzialmente usurato. Raro. Discrete condizioni.

€ 80/175

258. Ciop in panno

Lenci Lars

Ditta Lars, Italia, anni '50. Pupazzo gigante in panno Lenci con occhi in plastica. Altezza cm 65x20x36. Ottimo stato.
€ 175/350



259

259. Sherlock Basset

Ditta Lars (?), Italia, anni '50. Pupazzo gigante in panno Lenci con occhi in plastica. Altezza cm 43x18. Ottimo stato.
€ 100/200



260. Johnson-Disney Film Strips con proiettore

Ditta Johnson of Hendon, Inghilterra, film strip n. 51 e 52. Lotto composto da una scatola originale con Alice nel paese delle meraviglie contenente 6 scatole originali con 6 pellicole su celluloidi e 7 confezioni filmini sciolte, istruzioni originali e proiettore in latta. Confezione figurata cm 14x6x2,5, singoli filmini cm 5x2, proiettore cm 18x8. Complessivo buono stato, scatole con alcuni lembi mancanti.

€ 100/200



261. Pluto in Resina

Walt Disney, USA, anni '80. Statua in resina dipinta. Cm 48x33. Con marchio Disney ed imballo originale in polistirolo. Ottimo stato.
€ 80/150



262. Walt Disney's Snow White Kitchen appliance set

Walt Disney's, USA, anni '60. Serie completa in confezione originale composta da tre elementi in latta serigrafata: Snow White refrigerator cm 19x38x17; Snow White Stove cm 27,5x23x16,5; Snow White Sink cm 27,5x23x16,5. Ottimo stato, confezione in discreto stato.

€ 175/350

262



263. Diorami Walt Disney con trasferibili

Serie composta da 4 diorami: Biancaneve, Pinocchio, Peter Pan, Topolinia-Paperopoli. Anni '60/70. Ciascuno cm 25,5x34. Senza indicazioni di fabbricazione. I disegni sono ripresi dalla serie Plasteco degli anni '60. Buono stato.

€ 100/200

263



264. Diorama Plasteco serie Busta Disney

Ditta Plastico, Italia, anno '60. Fondale in cartone telato cm 64x44. Serie completa di 9 figurine sagomate in PVC di dimensioni varie da cm 9x5 a cm 12x8. Corredato dal raro "schema convenzionale" di collocazione dei soggetti (cartoncino cm 14x20). Eccellente stato, lo schema con una piccola mancanza di cm 1,5 alla parte superiore.

€ 300/600

264



265. Diorama Plasteco serie Peter Pan

Ditta Plastico, Italia, anno '60. Fondale in cartone telato cm 64x44. Serie completa di 9 figurine sagomate in PVC di dimensioni varie da cm 9x5 a cm 12x8. Corredato dal raro "schema convenzionale" di collocazione dei soggetti (cartoncino cm 14x20). Eccellente stato.

€ 300/600

265

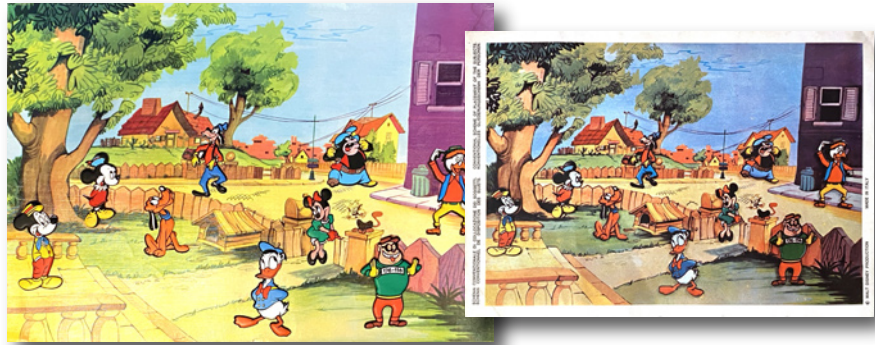


**266. Diorama Plasteco
serie Paperopoli-Topolinia**

Ditta Plastico, Italia, anno '60. Fondale in cartone telato cm 64x44. Serie completa di 10 figurine sagomate in PVC di dimensioni varie da cm 9x5 a cm 12x8. Corredato dal raro "schema convenzionale" di collocazione dei soggetti (cartoncino cm 14x20). Eccellente stato.

€ 300/600

266



**267. Diorama Plasteco
serie Pinocchio**

Ditta Plastico, Italia, anno '60. Fondale in cartone telato cm 64x44. Serie completa di 9 figurine sagomate in PVC di dimensioni varie da cm 9x5 a cm 12x8. Corredato dal raro "schema convenzionale" di collocazione dei soggetti (cartoncino cm 14x20). Eccellente stato.

€ 300/600

267



268. Gonfiabili Hanna-Barbera Productions Inc.

Gonfiabili, Hanna-Barbera Productions Inc., USA, n.d. ma anni '60. Personaggi dei cartoni: Braccobaldo, Orso Yoghi, Dino con suo figlio. Altezza da cm 57 a 60. Buono stato.

€ 200/400



268



269. Gonfiabile Pierino la Peste

Ditta Eurovinil, Italia, anni '60. "Dopo la guerra dei bottoni Pierino la peste". Cm 37,5x23. Buono stato.

€ 125/250

269



270

270. Gonfiabile Super automaTic Candy

Ditta Eurovinil, Italia, anni '60. Mascotte lavatrici Candy per Carosello. Cm 40x36. Ottimo stato.

€ 250/500



**271. Decorazione Natalizia
Carosello Svanitella**

Personaggio in vetro soffiato dipinto a mano. Anni '60. Altezza cm 16. Il personaggio fu creato dallo Studio Paul Film e promuoveva il prodotto Cera Liù della Benelli. Ottimo stato, qualche perdita di colore al retro.

€ 100/200

**272. Decorazione Natalizia
Pierino**

Personaggio in vetro soffiato dipinto a mano. Anni '60. Al-

tezza cm 16. Eccellente stato.

€ 100/200

**273. Decorazione Natalizia
Carosello Tata**

Personaggio in vetro soffiato dipinto a mano realizzato per Carosello dalla Paul Film nei cartoni di Toto e Tata, pubblicitari per la Motta. Anni '60. Altezza cm 16. Ottimo stato.

€ 100/200

**274. Decorazione Natalizia
Carosello Scaramacai**

Personaggio in vetro soffiato

dipinto a mano. Anni '60. Altezza cm 16. Il pagliaccio Scaramacai veniva impersonato da Pinuccia Nava nei caroselli promozionali per le caramelle Golia. Buono stato con piccole perdite di colore.

€ 100/200

**275. Decorazione Natalizia
Carosello Paulista**

Personaggio in vetro soffiato dipinto a mano ispirato al Paulista della Lavazza. Anni '60. Altezza cm 13,5. Eccellente stato.

€ 60/125



276. Aereo in legno PI KA-2

Giocattolo "povero" anni '40. Da agganciare tramite carrucola ad un filo per permettergli di volare, con elica mobile. Cm 29x40x12. Giocato, buono stato.

€ 80/150



277. Cannone Electoy e Carro Armato Arnold A 580

Cannone giocattolo a funzionamento elettrico in legno e metallo, ditta Electoy, Italia, anni '50. Cm 40x11x30 circa. Completo di cavi e base per azionarlo. Buono stato, funzionamento non verificato. Unitamente a carro armato USA Army, Arnold, Germania, anni '50. Latta serigrafata; cm 14x9x9. Carica a molla, meccanismo da revisionare.

€ 80/175

277



278. Soldatini Elastolin Cow Boy ed indiani

Lotto composto da 18 soldatini in pasta Elastolin di cui 8 anni '40, altezza da cm 8 a cm 14 per i personaggi a cavallo e 10 degli anni '50 altezza da cm 7,5 a cm 12. Soldatini anni '40 in discreto stato con particolari mancanti, soldatini anni '50 in buono stato.

€ 50/100



278

279. Sagome di animali

Ditta Raphael Tuck, Inghilterra, primi '900. Cartone litografato: n. 16 Shetland Pony, n. 25 The Brown Bear, n. 41 The Irish Terrier. Composti da 7 parti di cartone sagomato raccordate; cm 23x17 ciascuno. Ottimo stato.

€ 100/200

279



280. Kiddy Cyclist

Ditta Unique Art, New York, anni '30. Latta serigrafata; cm 19x11x22 circa. Meccanismo a molla funzionante. Buono stato.

€ 100/200

280



281. Moto russa AM Sidecar

Ditta A.M., Russia, anni '60. Latta serigrafata; cm 20,5x13. Meccanismo a molla funzionante. Qualche traccia d'ossidazione, buono stato.

€ 100/200



281

282. SERGIO MOLINO Al Luna Park

Probabile plancia per flipper. Tecnica mista su cartone cm 51x36. Firmata. Ottimo stato.

€ 100/200



282

283. Davy Crockett Bersaglio Chippeway

Gioco in confezione figurata da M.L. Bally, Italia, anni '50. Cm 36x22x13. Contenente un bersaglio in legno con meccanismo e tre bersagli con il volto di Paperino. Gioco in ottimo stato, scatola in buono stato.

€ 80/175



283

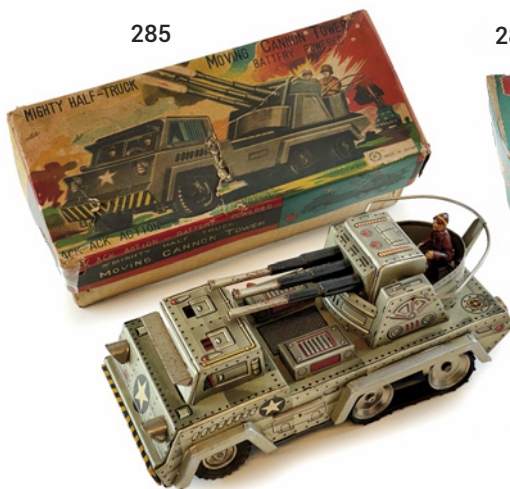
284



284. Telegrafo Bral

Ditta Bral La Litografia C.F., Milano, anni '50. Telegrafo (cm 10x12x3) in latta con cavo originale in confezione figurata cm 36,5x16,5, nuovo.

€ 100/200



285

285. Moving Cannon Tower

Ditta K, Giappone, anni '50/60. In latta serigrafata; cm 22,5x10. Funzionamento a batteria. In confezione originale figurata cm 24x11x10. Buono stato, confezione in discreto stato.

€ 50/100

286



286. Cross Country Express

Ditta K, Giappone, 1956. In latta serigrafata; cm 32,5x8,5. Funzionamento a batteria. In confezione originale figurata cm 34x11x8,5. Buono stato, confezione in discreto stato.

€ 80/150

287. Police Highway Patrol, Fire Chief, Greyhound Scenicruiser ed altri

Lotto composto da 5 giocattoli giapponesi, anni '60. *Police Highway Patrol*, latta plastica, cm 22x10x8; funzionamento a pila. *Fire Chief*, camion dei pompieri in latta; cm 23x8x7 con funzionamento a frizione. *Greyhound Scenicruiser* in latta; cm 33x10x9 con funzionamento a frizione da revisionare. *Autobus con animali* in latta; cm 40x12x14 con funzionamento a frizione. *Autobus Chiko* in latta con volante sterzante; cm 50x14x22.

Propulsione a bambino. Buono stato.

€ 100/200



287

288. Tinkling Broadway Trolley, Kumasan Band Volkswagen e T.P.S. Autobus

Lotto composto da 3 autobus, Giappone: *Tinkling Broadway Trolley*, 1965. In latta; cm 26x12x20. In confezione originale con funzionamento a batteria. Ottimo stato, scatola in discreto stato. *Kumasan Band Volkswagen Autobus* in latta e plastica in confezione originale in discreto stato; cm 26x10x13. Funzionamento a frizione, ottimo stato. *T.P.S. Autobus* in latta serigrafata, cm 25x10x12. Funzionamento a frizione, ottimo stato.

€ 70/150



288

289. Small Coach ed altri autobus made in China e Turkey

Lotto composto da 6 modelli di autobus in latta: *Small Coach*, modello 654 MS 887; in confezione originale, meccanismo a molla, chiavetta non presente. Cm 17x7x7. Buono stato. *Friction Coach MF 184*; in latta e plastica in confezione originale; funzionamento a frizione. Cm 32x10x10. *Double Decker Bus MF 185*; in latta e plastica in confezione originale; funzionamento a frizione. *Toys Express 48 MF 844*: autobus a due piani serigrafati sui lati. Cm 21x7x11. Funzionamento a frizione, ottimo stato. Coppia di autobus *Mercedes Otomarsan 0303* e *Gurel Oyuncaklari D 303* in latta e plastica fabbricati in Turchia; cm 26x8x9,5. Meccanismo a frizione da revisionare. Buono stato.

€ 100/200



289

290. Tranvia Jyelandia 582
 Ditta Jyesa, Spagna, anni '70.
 Tram in latta e plastica con
 personaggi in confezione ori-
 ginale. Funzionamento a bat-
 teria, ottimo stato.

€ 50/100

290



**291. Musical Cadillac Car,
 Highway Patrol, Police**
 Lotto composto da tre scatole
 originali: *Musical Cadillac car*,
 ditta Irco, Giappone, anni
 '50/60. Cm 23x11x12. *Hi-
 ghway Patrol*, ditta Ichiko,
 Giappone, anni '60. Cm
 30x12x8. Due angoli rinforzati
 con scotch buono stato. *Pol-
 ice Friction Powered*, ditta
 Ichiko, Corea. Cm 30x12x8.
 Buono stato.

€ 50/100

291



**292. Mystery Bus, Big
 Muscled ed altri**
 Lotto composto da: accesso-
 rio *radar parabola per Soni-
 con Bus* in confezione
 originale; cm 13x8x3. Unita-
 mente a 4 confezioni made in
 Japan, anni '60: *Big-Muscled
 Refrigerator Truck*, cm
 32x8,5x11. Nuova. *Pick Up
 Truck*, cm 26x11x7. Nuova.
Mystery Bus, cm 33x11x13.
 Buono stato. *Mercedes Benz
 300 SL*, cm 24x10x10. Buono
 stato.

€ 90/175

292



**293. New Flash Gun, Rapid
 Fire Lima**
 Lotto composto da due armi
 giocattolo in confezione: *New
 Flash Gun Battery Operated*,
 ditta SH Giappone, anni '60. In
 latta serigrafata con confe-
 zione originale; cm 25x10x4.
 Ottimo stato. *Rapid Fire Mo-
 dello 1010*, ditta Lima, Italia,
 anni '60. In plastica bicolore in
 stato di nuovo con confezione
 originale; cm 48x15x9 in
 buono stato.

€ 80/175

293



294. Le Cybercar CH 2000

Ditta S.G.D.G., Hachette, Francia, anni '60. In latta e plastica con confezione originale e telecomando, due manuali d'istruzioni illustrato; cm 31x17x16. Funzionamento a pile filoguidata. Ottimo stato, confezione in discreto stato.

€ 70/150

295. Raketen - Trasporter ST 1100

Ditta Strenco, Germania, anni '70. Camion lancia missile in latta e plastica; cm 33x18. Completo del missile. Scatola originale cm 35x17x12 in buono stato.

€ 100/200

296. Attacking Martian, New Space Explorer

Coppia di scatole originali di robot giapponesi, anni '60. *Attacking Martian* cm 25x12,5x10; *New Space Explorer* cm 31x16x11. Buono stato.

€ 80/175

297. Jet Smoke Star-Master Robot

Cina, 1980. Robot in plastica con funzionamento a batteria in confezione originale, cm 31x21x15. Giocattolo nuovo, confezione in buono stato.

€ 50/100



**298. Major Matt Mason
Firebolt Space Cannon**

Ditta Mattel, 1967. Cannone in plastica in confezione originale con istruzioni. Cm 41x29x22. Ottimo stato.

€ 80/150

**299. Grendizer Mattel
Goldrake Shogun Warriors**

Ditta Mattel, USA, 1978. Goldrake in plastica con arti mobili in confezione originale, cm 61,5x25,5x12. Robot in ottimo

stato, privo di alabarda. Scatola in buono stato.

€ 300/600

**300. Grendizer Goldrake Atlas
Ufo Robot**

Fabianplastica, Italia, 1978. Goldrake, disco volante ed altri due personaggi in plastica in confezione originale con diorama (l'interno che diventa lo scenario). Confezione ancora sigillata cm 41x32x16. Scatola con piccola pressione

in alto, interno perfetto.

€ 800/1.600

**301. Trasformer Auto Robot
Fairlady Z Racing Type**

Takara 1980 – 1982 (distribuzione GIG, Italia). Auto trasformer art. n. 8; in metallo pressofuso. Giocato, ottimo stato. Confezione originale in cartone e plastica cm 16x8x6,5; buono stato, mancante di un'aletta corta di chiusura.

€ 100/200



298



299

300



301



302



302. Barbie, Genuine teen age fashion model – Stock N. 850

Mattel, USA, 1962. Barbie in plastica con arti snodabili in confezione originale con scarpe e raro catalogo spillato cm 10x7, pp. 52 a colori con i modelli di Barbie e Ken più case ed accessori. Confezione cm 30,5x8x4,5. Bambola in buono stato con viratura di colore al volto, scatola e libretto in ottimo stato.

€ 200/400

303. Marilyn Monroe World Doll Celebrities giant size

Ditta MIB, USA, 1983. Bambola in plastica, altezza cm 45, corredato di certificato della casa produttrice. In scatola originale cm 60x10x33. Bambola come nuova, completa dei vestiti in stoffa. Scatola con piccoli strappi in buone condizioni.

€ 100/200

304. G.I. Joe Box Action marine

Hasbro, USA, anni '60. In plastica. In confezione originale, completo di istruzioni originali, adesivi e catalogo illustrato.

303



Confezione cm 30x10x5. Buone condizioni, braccia a incastro ma staccate dal corpo del soldato, scatola in buono stato.

€ 175/350

305. The Man From U.N.C.L.E. Illya Kuryakin

Aurora, USA, 1966. Action figure Kit No. 412 – 98, assemblato.

304



“Tutto il kit di montaggio in plastica è costituito da Illya Kuryakin e sfondo dimensionale. Questo kit si può incastrare con il kit di assemblaggio singolo Napoleon per formare una “grande scena d'azione”. In confezione originale: cm 33,5x13,5x5. Scatola con segni di usura.

€ 100/200

305



306



308

306. Cataloghi Mattel e Baravelli

8 cataloghi, 1978-1985. Mattel, 6 spillati cm 19x13/cm 21,5x17. Promuovevano, con foto e schede, giochi in scatola tra cui Barbie e la Coppa del Mondo Argentina 78, Gol-drake all'attacco, Barbie e Big Jim con accessori, Shogun robot, autopiste elettriche. Insieme a 2 cataloghi: "A spasso tra i giocattoli 1978" con giochi di Bontempi e Rivarossi: bambole, pupazzi Barbapapà, Heidi. "Nuovissimo catalogo Baravelli" anni '60: action figure di G.I. Joe, Batman ed altri. Buono stato.

€ 125/250

307. Cataloghi Upim e Standa

5 cataloghi, fine anni '70. Spillati cm 18,5x13/cm 24x17. Con foto e schede bambole, auto da corsa ed autopiste, giocattoli spaziali, Lego, Barbie e Big Jim con accessori. Un catalogo speciale allegato a Topolino con la storia "Zio Paperone e il Castello di Commodoro". Ottimo.

€ 90/175

307



309

308. BENITO JACOVITTI

Mascotte per il film "La marcia su Roma"

Ditta Evergomma. Italia 1962. Puppazzo in gomma con base metallica completo del nastrino del fez. Manganello ricostruito insieme all'originale in discreto stato. Realizzato per il film "La marcia su Roma" diretto da Risi. Altezza cm 18x11. Ottimo stato.

€ 250/500

309. Armando Testa

Pupazzo pubblicitario Pippo-Lines

Gadget pubblicitario in gomma marchiato Lines. Cm 33x16. Firmato da Alligo. Ottimo stato.

€ 100/200

310. Fantastico Rockfeller

Puppazzo manovrabile in scala 1:1, J. L. Moreno per concessione Sacis, 1985. In confezione originale cm 28 in buone condizioni, tracce d'umidità e lievi strappi. Puppazzo in buono stato.

€ 100/200

310



311. Pupazzo Diabolik con ventosa

Diabolik Videogame, RC Pontecchio Marconi, Italia, anni '60. Pupazzo in plastica su licenza Astorina. Completo di cintura adesiva e ventosa. Altezza cm 20. Ottimo stato.

€ 100/200

312. Buste giapponesi Batman

Koide Shinkosha, Giappone, anni '60. Lotto composto da due buste giapponesi Batman, una busta contiene due cartoncini con forme staccabili, l'altra busta contiene invece una tavola da gioco e un segnapunti. Scatola con piccoli difetti, gioco in ottimo stato.

€ 70/150

313. La Dear Film presenta Batman

Fascicolo edito dalla Dear Film, riservato agli esercenti per promuovere il film di Batman prodotto dalla 20th Century Fox nel 1966 con Adam West e Burt Ward. Brosura, cm 30x22,5, con una foto originale applicata in copertina, cm 24x18. Il fascicolo contiene la presentazione del film dattiloscritta in 12 cartelle, con: Personaggi, Produttori e Tecnici, Sinossi, Notizie di Produzione, Biografia degli Attori. Si allega una seconda fotografia originale, seconda metà anni '60. Buono stato.

€ 80/175

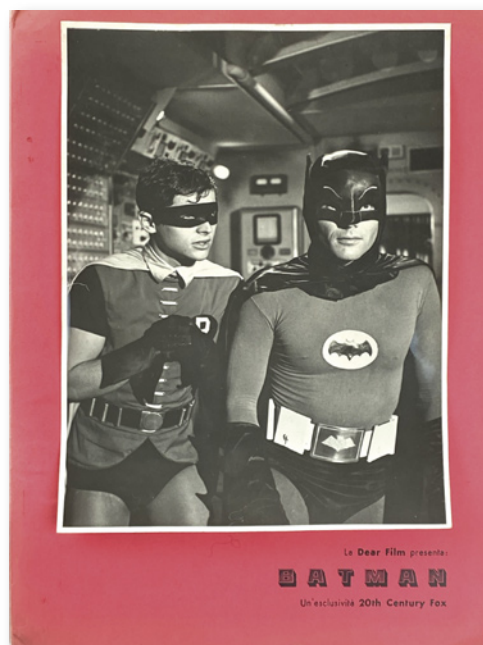


311

312



313



314. Batman Batwing Doppio comando di volo

Ditta Blue Box Toys, USA, 1989. Distribuito in Italia da Giochi Preziosi. Completo di Batwing, piattaforma di lancio filoguidata, tre segnalini con personaggi e istruzioni; il contrappeso della piattaforma di lancio è staccato, da restaurare. In confezione originale cm 46x22x16. Scatola con uno strappo senza mancanze, peraltro ottimo stato.

€ 60/120



315. Batman & Robin Pista elettrica

Ditta Polistil, USA, anni '90. Pista elettrica in scala 1:43. Completo di scatola originale ancora blisterata cm 64x45x10. Il blister presenta alcuni strappi senza mancanze. All'interno gioco completo di tutte le parti; mai giocato.

€ 70/150



316. Batman Batmobile radio guidata Ready to Run

Ditta Rich Mans Toys, USA, 1989. Auto radio guidata in scala 1:10 con chassis in alluminio. Gioco nuovo. Completo di scatola originale cm 28,5x65x15 in discreto stato.

€ 250/500





317

318



317. Posta dei Piccoli

Gioco in confezione originale figurata da Galbiati, Italia, anni '30. Cm 25x36,5. Completo di buste, cedolini, francobolli del regno, timbro e registro. In . Buono stato.

€ 50/100

318. Mosaico Geografico degli stati dei Continenti

Lotto di 4 giochi didattici in confezione, Italia, anni '50. Carte politiche di: Asia, Africa, America del Nord e del Sud. Ogni confezione contiene un puzzle su cartone. Cm 23x28, confezione cm 24x43. Buono stato.

€ 80/150

319. Lascia o Raddoppia

Ditta Editrice Giochi, Milano, fine anni '50. Gioco ispirato alla trasmissione di Mike Buongiorno. In confezione originale cm 33x27x5,5. Completo di istruzioni e di un tabellone a colori con le domande, una cabina a funzionamento automatico che seleziona le domande per i concorrenti, 60 carte illustrate a colori e 14 che costituiscono le sorprese del gioco e gettoni d'oro. Giocato, manca il dado.

€ 100/200

319



320. Cosmail. Gioco del volo aereo

Gioco in confezione originale, Modèle déposè brevetè S.G.D.G., Francia, anni '50/'60. Contenente una plancia in cartone cm 71x71. Completo di 18 segnalini tra navi e aerei, dadi e fiches. Giocato ma in buono stato, alcuni segnalini con difetti. Confezione con minimi segni di usura cm 37,5x37,5x6,5. Buono stato complessivo.

€ 100/200

320



321. Prestigio 4

Ditta A.r.c.o.f.a.l.c.o., Italia, anni '60. Gioco di prestigio in confezione originale cm 32x46x3. Completo libretto esplicativo per 70 giochi di magia, completo di vari set di carte ed altri "atrezzi magici" ancora in buste sigillate. Interno ottimo mai giocato, confezione in buono stato.

€ 50/100

322. 007 James Bond. Si vive solo due volte

Ditta Tri-ang Games, Italia, 1967. Gioco in confezione con una plancia in cartone cm 87x57,5. Completo della ruota della fortuna inclusa, riproduce alcune scene dai film di Bond: 6 segnalini ed istruzioni originali in italiano e inglese. Confezione con un piccolo strappo senza mancanze ma in buono stato.

€ 80/150

323. Happy Days Fonzie, il "duro" dal cuore morbido

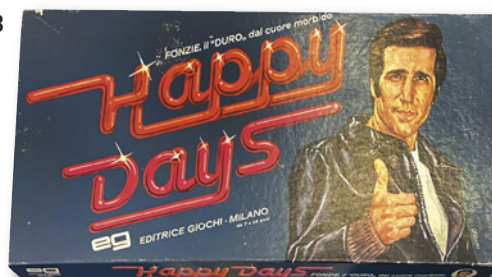
Editrice Giochi Milano, Italia, Paramount pictures Corporation, 1979. Completo di scatola originale, istruzioni sul retro del coperchio e di tutte le componenti (tavola da gioco, carte "Svegliati!", carte "Fuori a zonzo", fustellato del juke-box, segnalini colorati, pioli colorati, dado, buoni monetari). Confezione cm 48,5x25x4 in buono stato.

€ 50/100

321



323



322



324. L'enciclopedia delle costruzioni

Ditta Original Gi-Elle, Italia, anni '60. Confezione illustrata originale in legno, cm 36x29x5. Contenente le istruzioni originali con vari esempi di costruzioni realizzabili e completa di tutti gli elementi di diverse dimensioni. Buono stato.
€ 50/100



324



325. Giocattolo Furby MODEL 70-800

Ditta Tiger Electronics, Ltd, Cina, 1998. Giocattolo elettronico in confezione originale, altezza cm 21. Ottimo stato.
€ 100/200



325

326. Fisarmonica Studio

Ditta Studio, Italia, anni '50. Strumento giocattolo in latta serigrafata e plastica cm 27x23x14. In confezione originale cm 33x22,5x23. Buono stato.
€ 80/150



326

327. Console d'epoca The Sega Master System Power Base

Ditta Sega, Tokyo, 1987. Console originale Master System Power Base corredata da 5 videogiochi in confezione originale. Completa di manuale d'istruzioni e cavi, esclusa presa scart; unitamente a 5 videogiochi con istruzioni: Fantasy zone, The Mega Cartridge, 1987, n. 5052; Out run, The Two-Mega Cartridge, 1987, n. 7003; Casino Games, 1989, n. 7021; Wonder Boy, The Mega Cartridge, 1987, n. 5068; F-16 Fighter, The Sega Cartridge, 1986, n. 4581. Buono stato.
€ 175/300



327

Condizioni sintetiche di vendita

Avvertenza importante

Si avvisano i signori clienti che la commissione dovuta alla Casa d'Aste è del 18% (IVA inclusa) da aggiungere al prezzo di aggiudicazione.

I clienti che desiderano acquistare attraverso la piattaforma Liveauctioneers dovranno pagare una commissione extra del 5% sul prezzo di aggiudicazione in considerazione dell'aumentato costo della piattaforma online.

Per i clienti che acquisteranno direttamente dalla Casa d'Aste con offerte al Banco, per telefono, per corrispondenza i diritti d'asta sono del 18%.

ESPOSIZIONE D'ASTA

La Little Nemo offre ai suoi clienti la possibilità di esaminare gli oggetti all'incanto nei giorni precedenti l'asta. Per alcune opere viene scelta la **presentazione in cornice**. Per i lotti in catalogo che rechino l'indicazione "in cornice" il prezzo di aggiudicazione sarà comprensivo anche del costo della medesima. Per i lotti che non rechino tale indicazione sarà possibile ritirare i medesimi "liberi" ovvero in cornice pagando il costo della medesima. **I costi delle cornici** verranno chiaramente indicati al desk di accoglienza. I signori clienti possono richiedere preventivamente l'elenco dei costi delle cornici per i lotti esposti.

Tutte le opere sono presentate sul sito www.littlenemo.it

AGGIUDICAZIONI IN SALA

Le vendite vengono effettuate al **maggior offerente** e si intendono per contanti. Gli offerenti vincenti non saranno autorizzati a ritirare gli oggetti acquistati fino a quando il pagamento non sarà andato a buon fine, a meno che non abbiano preso accordi con la Casa d'Aste.

CORRISPETTIVI D'ASTA

L'acquirente dovrà corrispondere i diritti d'asta per ciascun lotto **nella misura del 18% sul prezzo di aggiudicazione** comprensivo di Iva ed oneri fiscali. Il pagamento totale del prezzo di aggiudicazione e dei diritti d'asta potrà essere preteso dalla Little Nemo Casa d'Aste; in ogni caso lo stesso dovrà essere effettuato **entro i 10 giorni successivi alla vendita**. Per i lotti recanti l'indicazione +IVA, provenienti da venditori aventi partita IVA, ai diritti d'asta va aggiunta l'imposta sul valore aggiunto nella misura del 4% per i beni usati e del 22% per le opere originali.

OFFERTE PER CORRISPONDENZA

Per quanti non potranno essere presenti alla vendita la Little Nemo Casa d'Aste può accettare commissioni d'acquisto su preciso mandato. Per rendere l'ordine d'acquisto effettivo è necessario **compilare per intero il modulo presente in catalogo** indicando il proprio numero di **Carta di Credito** ed autorizzando la Little Nemo Casa d'Aste ad addebitare in caso di aggiudicazione il **30% a titolo di acconto**. Little Nemo Casa d'Aste si atterrà strettamente alle istruzioni riportate sul modulo e non si ritiene responsabile, pur adoperandosi con massimo scrupolo, per eventuali errori in cui dovesse incorrere nell'esecuzione di offerte (scritte o telefoniche). Nel compilare l'apposito modulo, l'offerente è pregato di **controllare accuratamente i numeri dei lotti, le descrizioni e le cifre indicate**. Il modulo deve essere inoltrato in originale **tramite posta con allegata fotocopia del documento di identità**. Qualora non vi fossero i tempi tecnici il cliente potrà verificare presso i nostri uffici la possibilità di far pervenire **l'offerta tramite fax o e-mail (fax 0039 11 812 70 89; casadaste@littlenemo.it)**. Non saranno accettati mandati di acquisto con offerte illimitate. **Nel caso di due offerte scritte identiche per lo stesso lotto, prevarrà quella ricevuta prima**. A parità di rilancio l'offerta effettuata in sala prevale sempre sulle commissioni di acquisto scritte.

OFFERTE TELEFONICHE

La Little Nemo Casa d'Aste offre ai propri clienti la possibilità di essere contattati telefonicamente durante l'Asta per concorrere all'acquisto dei lotti proposti. La richiesta di partecipazione telefonica sarà accettata solo se **formulata per iscritto** tramite compilazione dell'apposito modulo ed inoltrata **entro le ore 12,00** del giorno stabilito per la vendita. Per consentire comunque la partecipazione anche in caso di impossibilità di reperimento tramite telefono, l'offerente deve **indicare la sua offerta massima sul modulo**. Il servizio sarà garantito nei limiti della disponibilità delle linee al momento ed in ordine di ricevimento delle richieste.

Partecipazione on line

Condizioni sul sito www.liveauctioneers.com

Contattare i nostri uffici per maggiori informazioni

Condizioni di vendita

IL RITIRO E IL PAGAMENTO DEI LOTTI AGGIUDICATI POTRÀ AVVENIRE:

- nelle ore immediatamente successive alla vendita all'asta per pagamento **in contanti** o previo accordi con la Casa d'Aste tramite **assegno o carta di credito**. In quest'ultimo caso la commissione, stabilita in maniera forfettaria nella misura del 1,50%, dovrà essere regolata in contanti;
- entro e non oltre i 10 giorni successivi presso la sede della Casa d'Aste in Torino via Ozanam 7;
- L'inoltro in fase successiva all'Asta dei lotti aggiudicati dovrà avvenire su precise indicazioni scritte da parte dell'acquirente; la Little Nemo Casa d'Aste potrà **a spese e rischio dello stesso**, curare i servizi d'imballaggio e trasporto.

In caso contrario spetteranno tutti i **diritti di custodia** alla Little Nemo Casa d'Aste che sarà **esonerata da qualsiasi responsabilità** in relazione alla custodia e all'eventuale deterioramento degli oggetti.

Chi concorre all'asta accetta di fatto il presente regolamento. La Casa d'Aste Little Nemo agisce in qualità di mandataria del committente, non acquista né assume obblighi in proprio.

Little Nemo Casa d'Aste è incaricata a vendere gli oggetti affidati in nome proprio e per conto dei mandanti, come da atti registrati all'Ufficio IVA di Torino. Gli effetti della vendita influiscono direttamente sul Venditore e sul Compratore, **senza assunzione di altra responsabilità** da parte di Little Nemo Casa d'Aste oltre a quelle derivanti dal mandato ricevuto.

I materiali offerti sono descritti al meglio in catalogo.

La casa d'aste offre piena **garanzia** che tutti gli oggetti sono autentici e nelle condizione descritte in catalogo.

Ogni reclamo deve pervenire alla Casa d'Aste **entro 1 settimana dal termine della vendita**: trascorso tale termine la Casa d'Aste, che agisce in qualità di intermediaria, non ha più alcuna responsabilità. Qualora il reclamo sia riconosciuto valido, la Casa d'Aste rimborserà all'acquirente la somma pagata esclusa ogni altra pretesa. **Le tasse versate non sono rimborsabili.**

Nel corso della gara, il banditore può variare l'ordine previsto nel catalogo e ha la facoltà di ritirare, riunire o dividere i lotti. Qualora sorgessero contestazioni circa l'assegnazione dei lotti durante la gara, è **insindacabile facoltà del banditore** riprendere l'incanto partendo dall'ultima offerta.

La Casa d'Aste Little Nemo si riserva il diritto di respingere qualsiasi offerta. L'offerente del prezzo più alto, riconosciuto dal banditore, sarà l'acquirente. Nel caso di qualsiasi controversia tra offerenti o nel caso di dubbi da parte nostra circa la validità di qualsiasi offerta, sarà lasciato **alla discrezione del banditore** di determinare l'offerente vincente, oppure riorfrare e rivendere l'articolo in discussione. Qualora insorgessero controversie dopo la vendita, sarà conclusivo il nostro **registro delle vendite**.

NORME CHE REGOLANO LE ESPORTAZIONI. Gli acquirenti sono tenuti all'osservanza di tutte le disposizioni legislative e regolamenti in vigore relativamente agli oggetti sottoposti a notifica, con particolare riferimento alla Legge n. 1089 del 1 giugno 1939. L'esportazione di oggetti è regolata dalla suddetta normativa e dalle leggi doganali e tributarie in vigore. Little Nemo Casa d'Aste può, su richiesta dell'aggiudicatario espletare le pratiche per l'esportazione dietro rimborso dei costi sostenuti; tuttavia declina ogni responsabilità nei confronti degli acquirenti in ordine ad eventuali restrizioni all'esportazione dei lotti aggiudicati. L'aggiudicatario non potrà, in caso di esercizio del diritto di prelazione da parte dello Stato, pretendere dalla Little Nemo Casa d'Aste o dal Venditore alcun rimborso od indennizzo. Il Decreto Legislativo del 22 gennaio 2004 disciplina l'esportazione dei Beni Culturali al di fuori del territorio della Repubblica Italiana, mentre l'esportazione al di fuori della Comunità Europea è altresì assoggettata alla disciplina prevista dal Regolamento CEE n. 391/92 del 9 dicembre 1992, come modificato dal Regolamento CEE n. 2469/96 del 16 dicembre 1996 e dal Regolamento CEE n. 974/01 del 14 maggio 2001.

In caso di contestazioni è competente esclusivamente il Foro di Torino.

PAGAMENTI

Il pagamento dei lotti dovrà essere effettuato in euro entro i 10 giorni successivi alla vendita all'asta con una delle seguenti forme:

- contanti (sino al limite di legge)
- assegno circolare non trasferibile intestato a: Little Nemo s.r.l.
- Bonifico bancario presso: Banca Sella S.p.A.
IBAN: IT 57 F 03268 01011 052120252930
BIC: SELBIT2BXXX Intestato a Little Nemo srl

- assegno bancario previo accordo con la direzione amministrativa
- carta di credito

Per i pagamenti con carta di credito, verrà addebitato un forfait di spesa nella misura dell'1,50% da regolarsi in contanti; del 4% per Paypal.

Diverse modalità di pagamento devono essere preventivamente concordate con la Casa d'Aste.

Vendere con la Little Nemo Casa d'Aste

ESAME DEGLI OGGETTI.

Presso gli uffici della Little Nemo Casa d'Aste, è possibile su appuntamento ottenere una **valutazione gratuita** dei vostri oggetti. In alternativa potrete inviare una fotografia corredata di tutte le informazioni utili alla valutazione in base alla quale verrà fornita una stima di valore indicativo.

Qualora decidiate di affidare gli oggetti per la vendita, il personale della Little Nemo Casa d'Aste vi assisterà in tutte le procedure. Alla consegna degli oggetti vi verrà rilasciato un **documento contenente la lista degli oggetti**, il prezzo di riserva, la commissione e gli eventuali costi per assicurazione, foto, trasporto. Dovranno essere forniti un **documento di identità e il codice fiscale** per l'annotazione sui registri di P.S. conservati presso gli uffici della Casa d'Aste. Il mandato a vendere è con rappresentanza pertanto la Little Nemo Casa d'Aste non si sostituisce al mandante nei rapporti con i terzi. I soggetti obbligati all'emissione di fattura riceveranno unitamente al rendiconto l'elenco dei nominativi degli acquirenti per procedere alla fatturazione.

La Casa d'Aste concorderà con il venditore il **prezzo minimo di realizzo**, stima al di sotto della quale l'oggetto in questione non potrà essere venduto. La commissione della Casa d'Aste viene fissata nella misura del **18%** da calcolare sul prezzo di massimo realizzo al netto di tutte le spese eventualmente sostenute. Per le spese di assicurazione, custodia e inserimento nel catalogo con foto viene richiesto un parziale contributo di **euro 10 per ogni lotto inserito**. Eventuali interventi e conseguenti oneri di restauro e/o incorniciatura delle opere saranno preventivamente concordati con il mandante.

Dopo l'Asta verrà inviato **l'elenco di tutti i lotti con il relativo esito**. I lotti non aggiudicati potranno essere ritirati o conservati presso la Casa d'Aste per un periodo di **30 giorni** durante il quale potranno ancora essere venduti alla **base d'asta**. Ultimate le operazioni di incasso, a partire dal 30° giorno dalla data dell'asta, la Casa d'Aste provvederà alla liquidazione dietro emissione del documento contenente in dettaglio le commissioni e le eventuali spese addebitate.

Per meglio porre in rilievo opere di particolare pregio la Casa d'Aste proporrà al venditore l'incorniciatura. Solamente in caso di aggiudicazione il **costo vivo della cornice** - che verrà chiaramente indicato al mandante - verrà addebitato.

Garanzia di massima riservatezza.

Per contattarci: casadaste@littlenemo.it

DIRITTO DI SEGUITO. Osservanza del decreto legge 118/2006, in caso il prezzo di vendita di un'opera originale sia superiore a euro 3.000, la Casa d'Aste Little Nemo è tenuta a versare il "diritto di seguito" per conto dei venditori alla SIAE. Per i lotti sottoposti a tale diritto, e indicati in catalogo dal simbolo → l'onere SIAE dovuto nella misura del **4%**, calcolato sul prezzo di vendita al netto dell'imposta, sarà dunque a carico dei venditori.

Conditions of sale and business

Important notice

Customers who would like to buy through LiveAuctioneers, are kindly requested to pay an extra 5% fee on the awarded price, as the online platform has increased its costs. On the other hand, for those customers who will participate and buy directly from the Auction House through telephone, bidding or on site, the auction fees will be the 18%.

The original text for these Conditions of sale is written in Italian; in case of any difference between the Italian version and the English version, the Italian text will prevail.

The Seller warrants to the Auctioneer and to the Buyer that he is the **true owner** or is properly authorised to sell the property by the true owner.

The highest bidder to be the buyer. If during the auction the Auctioneer considers that a dispute has arisen he has absolute authority to settle it or re-offer the lot.

Lots will be awarded at the **first bid at the starting price**.

Auction fees

The buyer will pay the auction fees for each lot to the extent of 18% on the hammer price up to 50.000 Euro and of 15% for any amount exceeding 50.000 Euro, including VAT and tax burdens.

Lots sold by owners with a VAT identification number have the "+IVA" indication, meaning that the final price (hammer+auction fees) will be added of a 4% tax for used editorial goods and 22% for original arts.

Full payment of the hammer price and buyer's fees can be claimed immediately by Little Nemo Auction House, but in any case, the same must be made within 10 days after the sale.

Little Nemo Auction House will accept **written offers** to be sent within the **opposite form** included in this catalogue. The Auction House will bid on behalf of the customer till the maximum price indicated. **Lots will be acquired at the first bid after the best offer received during the auction.**

Customers could require to be **contacted by phone** to participate directly to the auction. Please contact our offices for further informations.

The buyer shall forthwith upon the purchase give in his name and permanent address together with proof of identity and pay to the Auctioneer an advance payment at the order and the total amount no later than 10 days after the auction.

The buyer shall at his own expense take away any lot or lots purchased no later than 10 days after the payment; otherwise the lots will be kept in repository for 15 days. Every cost will be debited to the buyer. After that period the Auctioneer refuse all responsibility for custody and conservation of the lot.

The Auctioneer guarantee that **every lot is authentic** and in the conditions described in the catalogue.

An exhibition of the lots will be held before the auction. Prospective buyers are strongly advised to examine personally any goods in which they are interested, before the auction take place. **Lots acquired shall be considered as "seen" by the customer.**

All lots are published in our website together with a photo. Our experts are at disposal for any further information and supplementary scans.

The Auctioneer has the right at his absolute discretion to refuse any bid, to advance the bidding in such manner as he may decide, to withdraw or divide any lot, to combine two or more lots and, in case of error or dispute, to put an item up for bidding again.

Due to Italian export regulations, when shipping abroad, every piece of original art and vintage item more than 50 years old has to wait for the approval of the Department of Culture. The process might take up to 15/30 days.

For any dispute the exclusive place of jurisdiction will be the Court of Justice of the city of Turin.

